

# ALMANSOL - SET 30/132 kV

T.M. Bonete (Albacete)

PORTADA - COVER  
OBRA CIVIL - CIVIL WORK  
DRENAJES - DRAINAGE SYSTEM

15B	19-06-12	NUEVA POSICION TUBERIA DE GAS	vsobrino	marías
13B	18-11-21	CONSTRUCTION	vsobrino	marías
REV.	FECHA	OBSERVACIONES	DIB.	ING.

Empresa Consultora:



Ingeniero Técnico Industrial  
Colegiado nº: 5.687

20158784C Miguel Ángel Gisbert Pobes

PROYECTO DE EJECUCIÓN

PLANTA SOLAR FOTOVOLTAICA  
ALMANSOL I  
49.995kWp

Situación: Polígono 11, Parcelas 29 y 33  
BONETE (ALBACETE)

Plano: PORTADA - DRENAJES

Escala gráfica:

Escala: S/E Fecha: 19/10/28

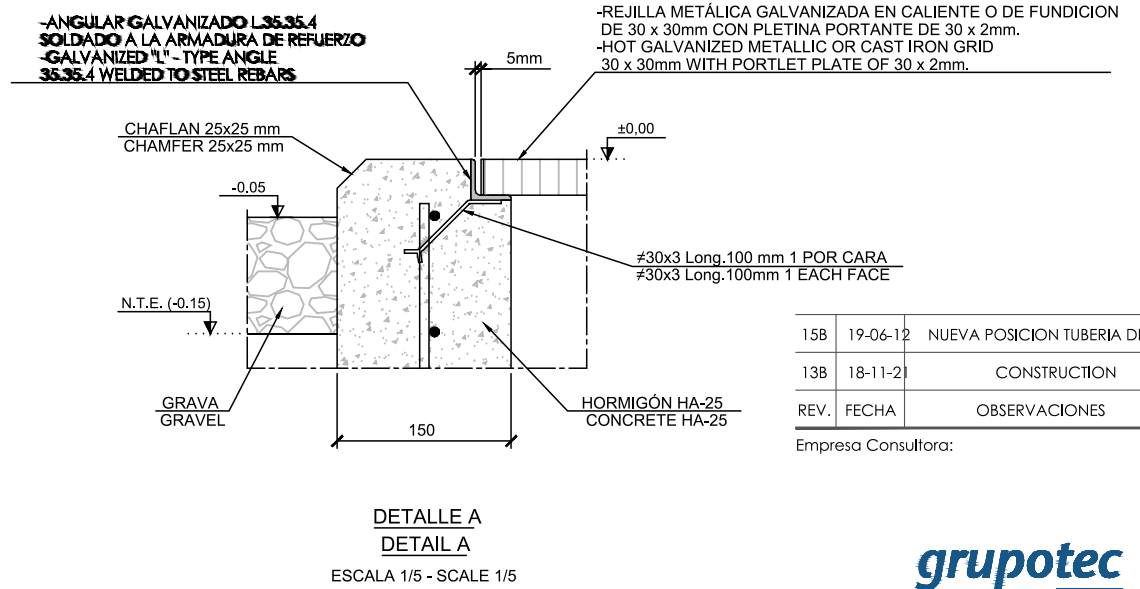
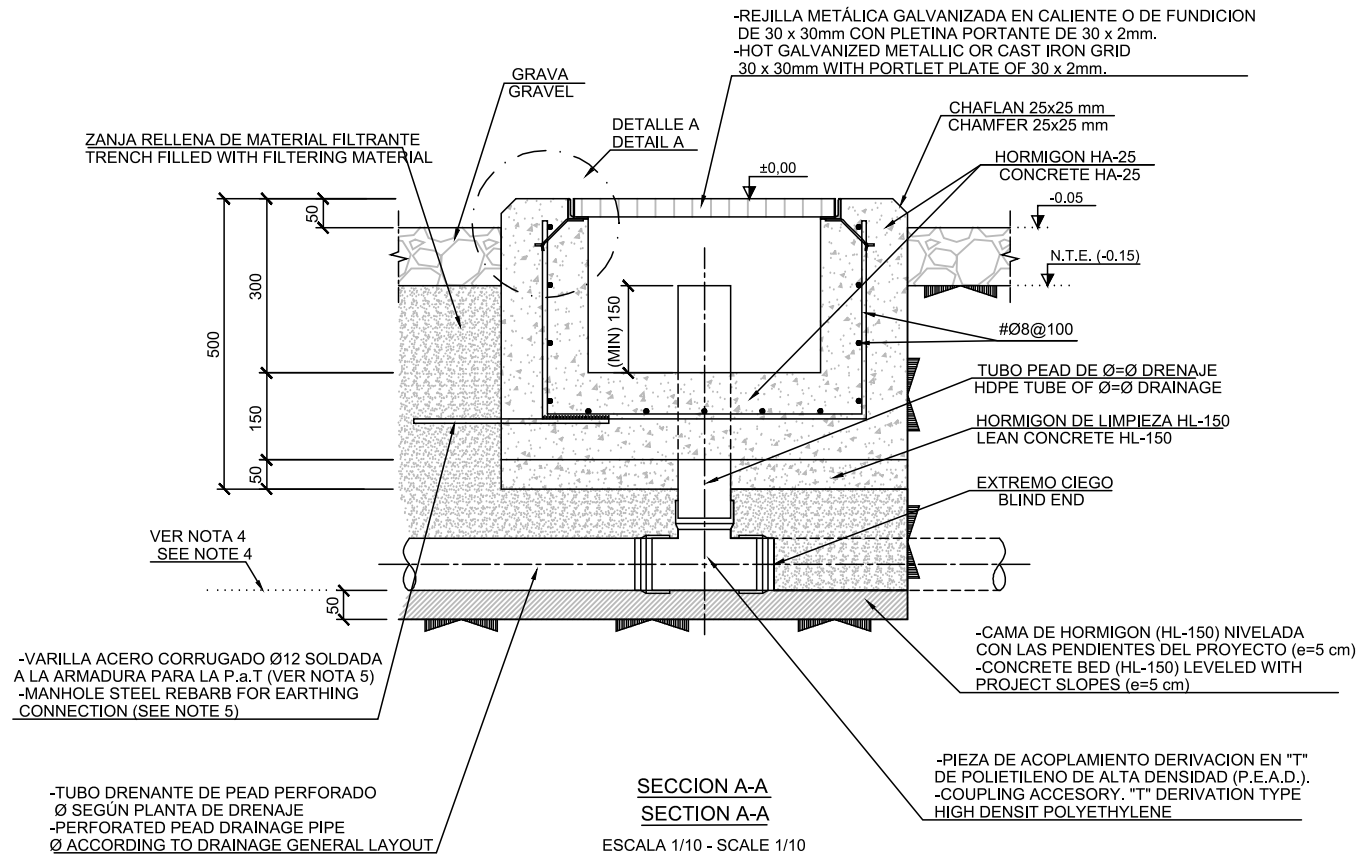
Revisión: **Rev 15B - B** N° Plano: 1HBD15720E0218-01

Impreso: P.19/10/29

Dibujado: vsobrino Revisado:



El presente documento es propiedad exclusiva de GRUPOTEC. Todos los derechos a su uso quedan reservados. Este, no podrá ser reproducido en forma alguna, total o parcialmente, comunicarlo a terceros, ni su información usada por personas, físicas o jurídicas, que no tengan los permisos necesarios expedidos por GRUPOTEC, para su Tramitación, Planificación Obra o Instalación. Para imprimir en formato A3 (420x297mm)



15B	19-06-12	NUEVA POSICION TUBERIA DE GAS	vsobrino	marías
13B	18-11-21	CONSTRUCTION	vsobrino	marías
REV.	FECHA	OBSERVACIONES	DIB.	ING.

Empresa Consultora:



Ingeniero Técnico Industrial  
Colegiado nº: 5.687

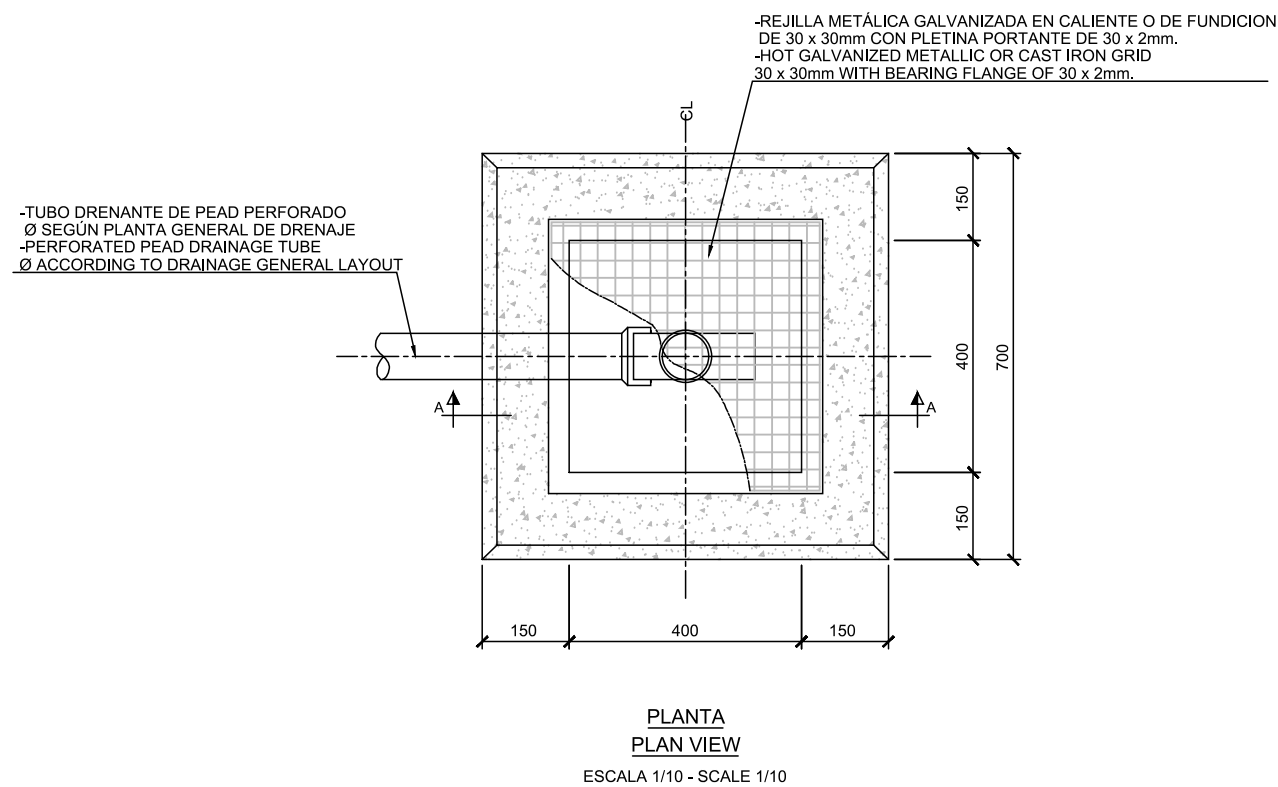
20158784C Miguel Ángel Gisbert Pobes

**PLANOS DE REFERENCIA - REFERENCE DRAWINGS:**

- 1HB15720E0217 - PLANTA GENERAL DE DRENAJES - DRAINAGE GENERAL LAYOUT.
- 1HB15720E0109 - PLANTA GENERAL DE CIMENTACIONES Y CANALIZACIONES FOUNDATIONS AND CABLE TRENCH GENERAL LAYOUT.
- 1HB15720E0205 - DEFINICIÓN DE NIVELES - DEFINITION OF LEVELS.
- 1HB15720E0328 - CARACTERÍSTICAS DE MATERIALES - MATERIALS CHARACTERISTICS.

**NOTAS - NOTES:**

- 1.- PARA UBICACION DE LAS ARQUETAS VER PLANO DE PLANTA GENERAL DE DRENAJES.  
FOR MANHOLES LOCATION SEE DRAINAGE GENERAL LAYOUT.
- 2.- DIMENSIONES EN MILÍMETROS Y ELEVACIONES EN METROS.  
DIMENSIONS IN MILLIMETERS AND ELEVATIONS IN METERS.
- 3.- PARA SITUACIÓN Y COTAS DE NIVEL DE TUBOS VER PLANO DE PLANTA GENERAL DE DRENAJES.  
FOR LOCATION AND LEVELS OF PIPES, SEE DRAINAGE GENERAL LAYOUT.
- 4.- LA PROFUNDIDAD DE LAS TUBERÍAS SERÁ DE ACUERDO AL PROYECTO DE DRENAJES TENIENDO EN CUENTA LAS PENDIENTES Y LONGITUDES.  
THE DEPTH OF THE PIPES WILL BE ACCORDING TO THE DRAINAGE PROJECT TAKING INTO ACCOUNT THE SLOPES AND LENGTHS.
- 5.- LA VARILLA DE ACERO CORRUGADO Ø12 PARA LA PaT IRA CONECTADA A LA RED DE TIERRAS MEDIANTE SOLDADURA ALUMINOTÉRMICA.  
Ø 12 STEEL REBAR FOR EARTHING CONNECTION SHALL BE CONNECTED TO EARTHING SYSTEM BY EXOTHERMIC WELDING.



**PROYECTO DE EJECUCIÓN  
PLANTA SOLAR FOTOVOLTAICA  
ALMANSOL I  
49.995kWp**

Situación: Polígono 11, Parcelas 29 y 33  
BONETE (ALBACETE)

Plano: ARQUETA DE VENTILACION DE  
HORMIGON



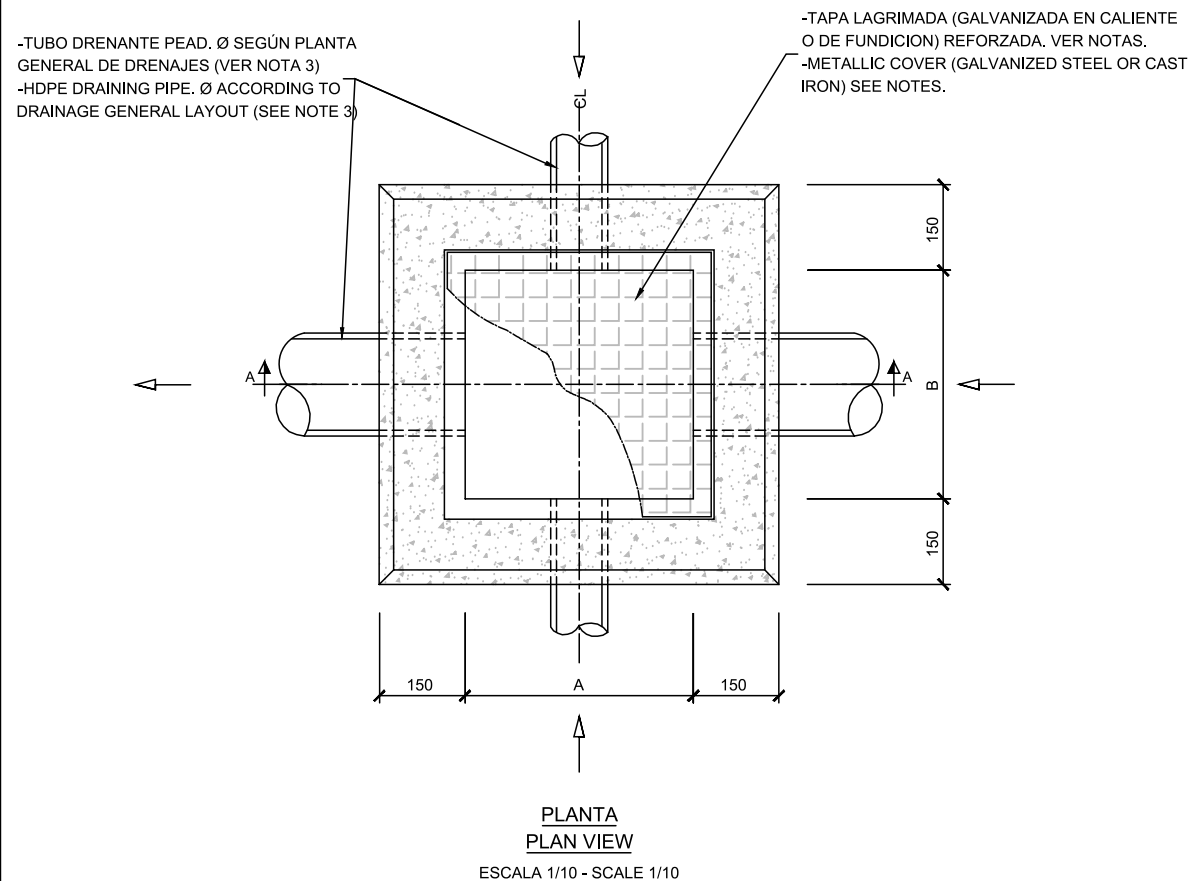
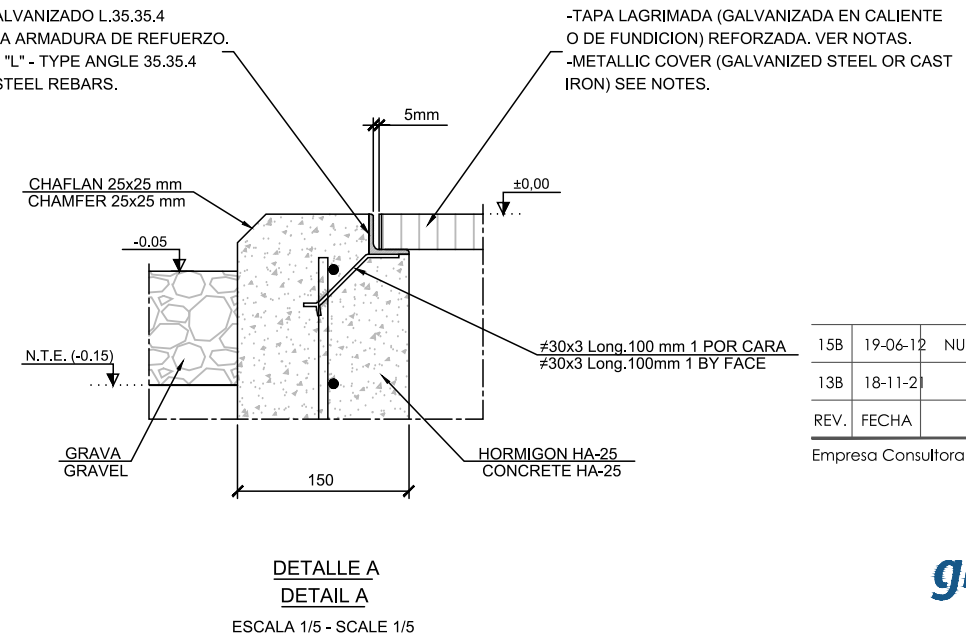
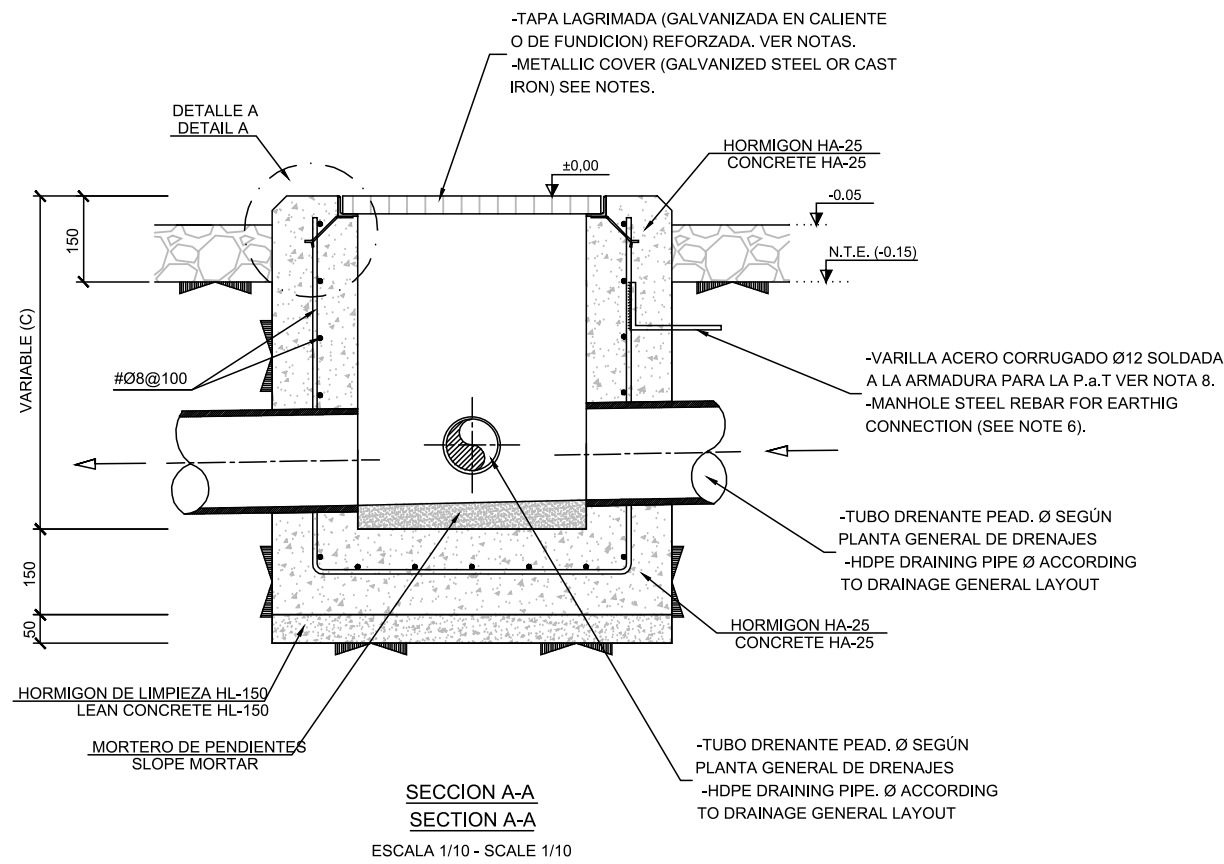
Escala: S/E Fecha: 19/10/28

Revisión: **Rev 15B - A** Nº Plano: 1HBD15720E0218-03

Impreso: P.19/10/29

Dibujado: vsobrino Revisado:

El presente documento es propiedad exclusiva de GRUPOTEC. Todos los derechos a su uso quedan reservados. Este, no podrá ser reproducido en forma alguna, total o parcialmente, comunicarlo a terceros, ni su información usada por personas, físicas o jurídicas, que no tengan los permisos necesarios expedidos por GRUPOTEC, para su Tramitación, Planificación Obra o Instalación.  
 Para imprimir en formato A3 (420x297mm)



**NOTAS - NOTES:**

- PARA UBICACIÓN DE ARQUETAS VER PLANO DE PLANTA GENERAL DE DRENAJES.  
FOR MANHOLES LOCATION SEE DRAINAGE GENERAL LAYOUT.
- DIMENSIONES EN MILÍMETROS Y ELEVACIONES EN METROS.  
DIMENSIONS IN MILLIMETERS AND ELEVATIONS IN METERS.
- PARA SITUACIÓN Y COTAS DE NIVEL DE TUBOS VER PLANO DE PLANTA GENERAL DE DRENAJES.  
FOR LOCATION AND LEVELS OF PIPES, SEE DRAINAGE GENERAL LAYOUT.
- LA CLASE RESISTENTE DE LA TAPA LAGRIMADA GALVANIZADA ESTARÁ EN FUNCIÓN DE SU UBICACIÓN. (VIAL, ZONA DE GRAVA)  
THE RESISTANT CLASS OF THE METALLIC COVER GALVANIZED LID WILL DEPEND ON ITS LOCATION. (ROAD, GRAVEL AREA)
- PARA PROFUNDIDADES MAYORES DE 1.00 m DISPONER PATES GALVANIZADOS Ø20 CADA 30 cm.  
FOR DEPTHS GREATER THAN 1.00 m DISPOSE GALVANIZED STEPS OF Ø20 EACH 30 cm.
- PARA MAYORES PROFUNDIDADES SE REALIZARA UN POZO DE REGISTRO.  
FOR GREATER DEPTHS A DRAINING WELL WILL BE MADE.
- LA VARILLA DE ACERO CORRUGADO Ø12 PARA LA PaT IRA CONECTADA A LA RED DE TIERRAS MEDIANTE SOLDADURA ALUMINOTÉRMICA.  
Ø 12 STEEL REBAR FOR EARTHING CONNECTION SHALL BE CONNECTED TO EARTHING SYSTEM BY EXOTHERMIC WELDING.
- SE REALIZARÁ LA TAPA EN TANTAS PIEZAS INDEPENDIENTES COMO LAS NECESARIAS PARA SU FÁCIL IZADO POR UNA PERSONA.  
THE LID WILL BE MADE IN AS MANY INDEPENDENT PIECES AS NECESSARY FOR EASY LIFTING BY ONE PERSON.

**PLANOS DE REFERENCIA - REFERENCE DRAWINGS:**

- 1HB15720E0217 - PLANTA GENERAL DE DRENAJES - DRAINAGE GENERAL LAYOUT.
- 1HB15720E0109 - PLANTA GENERAL DE CIMENTACIONES Y CANALIZACIONES FOUNDATIONS AND CABLE TRENCH GENERAL LAYOUT.
- 1HB15720E0205 - DEFINICIÓN DE NIVELES - DEFINITION OF LEVELS.
- 1HB15720E0328 - CARACTERÍSTICAS DE MATERIALES - MATERIALS CHARACTERISTICS.

TIPO TYPE	DIMENSIONES-DIMENSIONS (mm)		
	A	B	C
1H	600	600	VARIABLE (MAX:1000)
2H	800	800	VARIABLE (MAX:1000)
3H	1000	1000	VARIABLE (MAX:1500)

15B	19-06-12	NUEVA POSICION TUBERIA DE GAS	vsobrino	marías
13B	18-11-21	CONSTRUCTION	vsobrino	marías
REV.	FECHA	OBSERVACIONES	DIB.	ING.

Empresa Consultora:



Ingeniero Técnico Industrial  
Colegiado nº: 5.687

20158784C Miguel Ángel Gisbert Pobes

**PROYECTO DE EJECUCIÓN**

**PLANTA SOLAR FOTOVOLTAICA  
ALMANSOL I  
49.995kWp**

Situación: Polígono 11, Parcelas 29 y 33  
BONETE (ALBACETE)

Plano: ARQUETA DE REGISTRO DE  
HORMIGON

Escala gráfica:

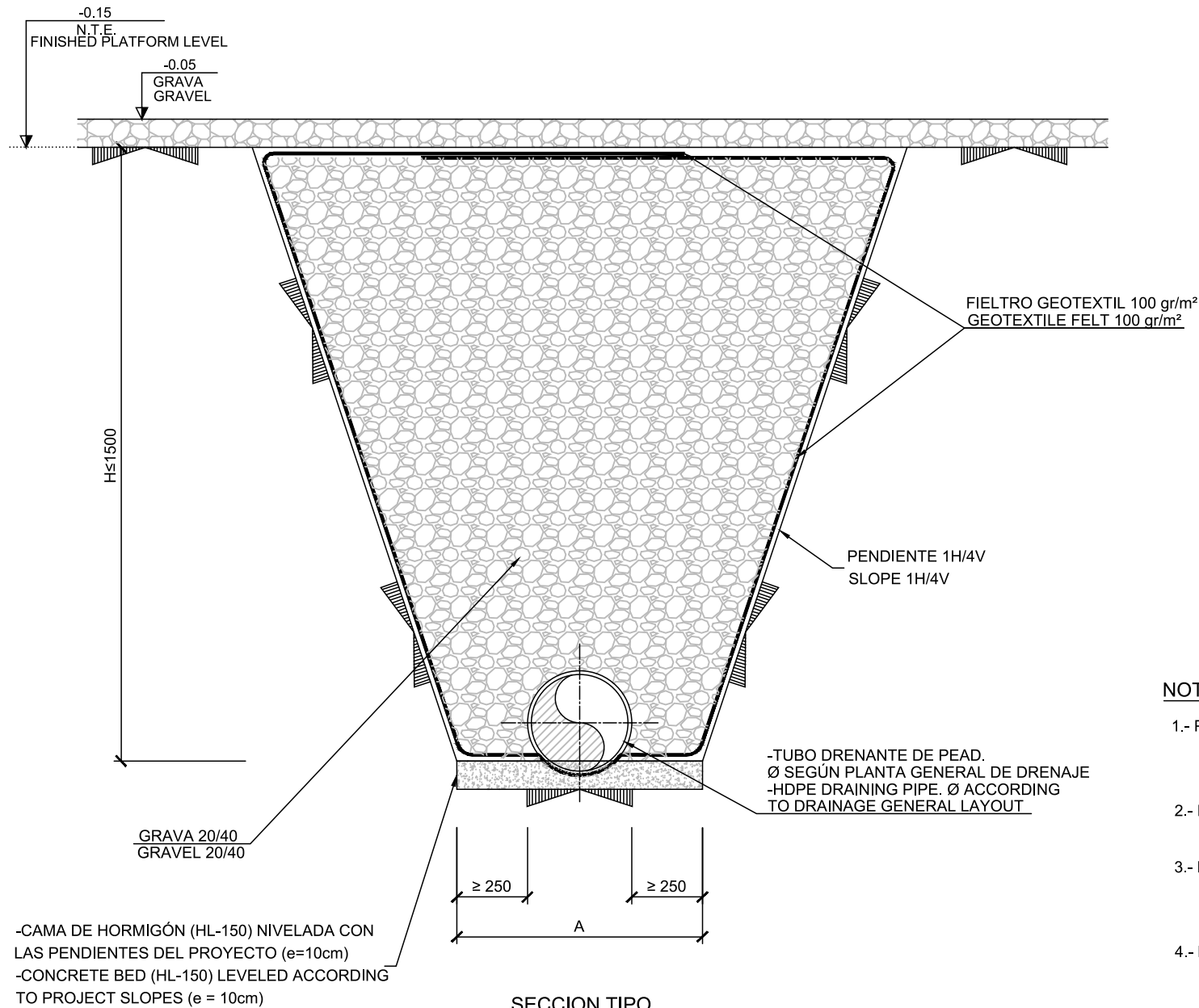
Escala: S/E Fecha: 19/10/28

Revisión: **Rev 15B - A** N° Plano: 1HBD15720E0218-04

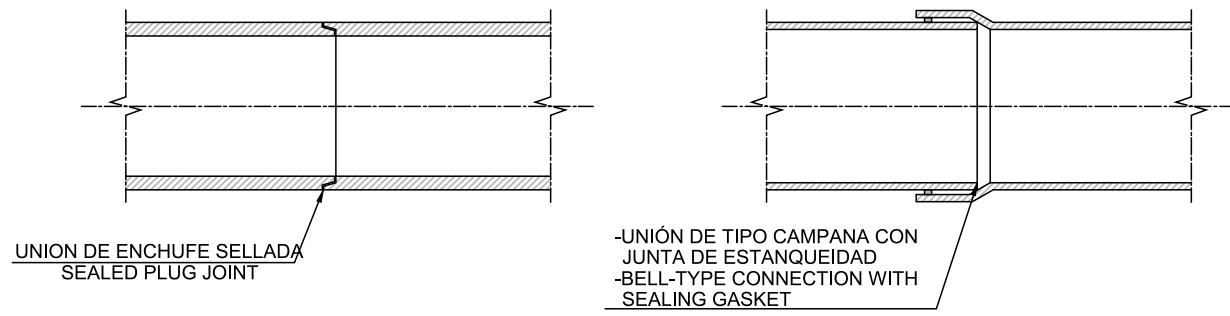
Impreso: P.19/10/29

Dibujado: vsobrino Revisado:

El presente documento es propiedad exclusiva de GRUPOTEC. Todos los derechos a su uso quedan reservados. Este, no podrá ser reproducido en forma alguna, total o parcialmente, comunicarlo a terceros, ni su información usada por personas, físicas o jurídicas, que no tengan los permisos necesarios expedidos por GRUPOTEC, para su Tramitación, Planificación, Obra o Instalación.  
Para imprimir en formato A3 (420x297mm)



**SECCION TIPO**  
**TYPICAL SECTION**  
ESCALA 1/20 - SCALE 1/20



**DETALLE UNION TUBOS**  
**PIPE JOINTS DETAIL**  
ESCALA 1/40 - SCALE 1/40

A (mm)	DIÁMETRO INTERIOR INNER DIAMETER Di (mm.)
800	Ø ≤ 315

**NOTAS - NOTES:**

- 1.- PARA UBICACIÓN DE LAS ARQUETAS VER PLANO DE PLANTA GENERAL DE DRENAJES.  
FOR MANHOLES LOCATION SEE DRAINAGE GENERAL LAYOUT.
- 2.- DIMENSIONES EN MILÍMETROS Y ELEVACIONES EN METROS.  
DIMENSIONS IN MILLIMETERS AND ELEVATIONS IN METERS.
- 3.- PARA SITUACIÓN Y COTAS DE NIVEL DE TUBOS VER PLANO DE PLANTA GENERAL DE DRENAJES.  
FOR LOCATION AND LEVELS OF PIPES, SEE DRAINAGE GENERAL LAYOUT.
- 4.- EL TUBO DRENANTE PODRÁ SER ABOVEDADO O CIRCULAR SEGÚN TAMAÑO Y/O FABRICANTE.  
THE DRAINAGE PIPE WILL BE VAULTED OR CIRCULAR DEPENDING ON SIZE AND/OR MANUFACTURER.
- 5.- SECCIONES VÁLIDAS PARA TUBOS DE PEAD, HORMIGÓN, FUNDICIÓN O ACERO INOX.  
VALID SECTIONS FOR PIPES HDPE, CONCRETE, CAST IRON OR STAINLESS STEEL.

**PLANOS DE REFERENCIA - REFERENCE DRAWINGS:**

- 1HB15720E0217 - PLANTA GENERAL DE DRENAJES - DRAINAGE GENERAL LAYOUT.
- 1HB15720E0109 - PLANTA GENERAL DE CIMENTACIONES Y CANALIZACIONES FOUNDATIONS AND CABLE TRENCH GENERAL LAYOUT.
- 1HB15720E0205 - DEFINICIÓN DE NIVELES - DEFINITION OF LEVELS.
- 1HB15720E0328 - CARACTERÍSTICAS DE MATERIALES - MATERIALS CHARACTERISTICS.

REV.	FECHA	OBSERVACIONES	DIB.	ING.
15B	19-06-12	NUEVA POSICION TUBERIA DE GAS	vsobrino	marías
13B	18-11-21	CONSTRUCTION	vsobrino	marías

Empresa Consultora:



Ingeniero Técnico Industrial  
Colegiado nº: 5.687

20158784C Miguel Ángel Gisbert Pobes

**PROYECTO DE EJECUCIÓN**

**PLANTA SOLAR FOTOVOLTAICA  
ALMANSOL I  
49.995kWp**

Situación: Polígono 11, Parcelas 29 y 33  
BONETE (ALBACETE)

Plano: SECCION TIPO DREN EN  
ARENA DE GRAVA



Escala: S/E Fecha: 19/10/28

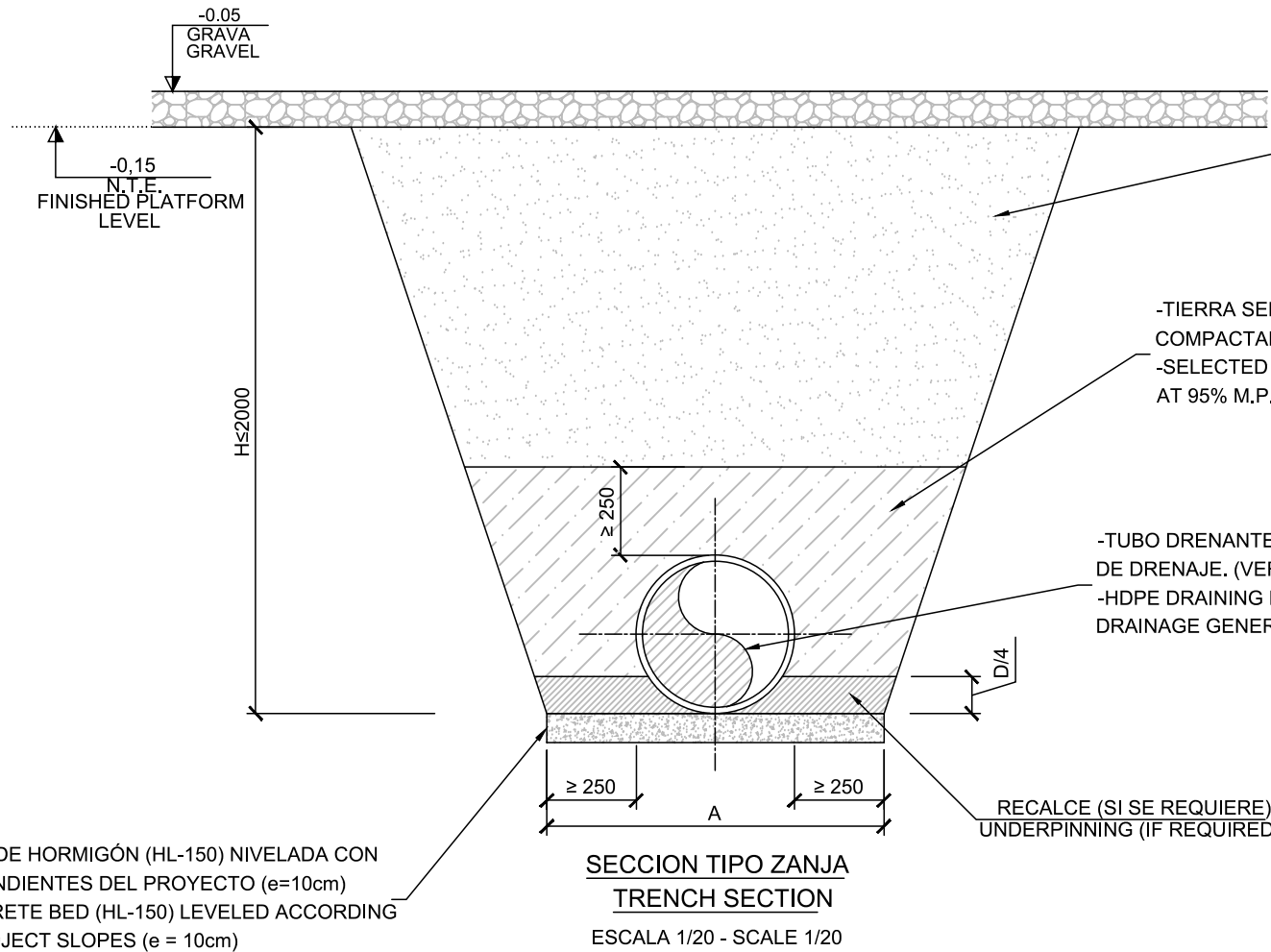
Revisión: **Rev 15B - A** N° Plano: 1HBD15720E0218-05

Impreso: P.19/10/29

Dibujado: vsobrino Revisado:

El presente documento es propiedad exclusiva de GRUPOTEC. Todos los derechos a su uso quedan reservados. Este, no podrá ser reproducido en forma alguna, total o parcialmente, comunicado a terceros, ni su información usada por personas, físicas o jurídicas, que no tengan los permisos necesarios expedidos por GRUPOTEC, para su Tramitación, Planificación, Obra o Instalación.

Para imprimir en formato A3 (420x297mm)



-RELLENO CON TIERRA PROCEDENTE DE LA EXCAVACIÓN EXENTA DE ÁRIDOS >8 cm  
-FILLING WITH EXCAVATION MATERIAL WITHOUT AGGREGATES >8cm.

-TIERRA SELECCIONADA Y COMPACTADA AL 95% P.M.  
-SELECTED MATERIAL COMPACTED AT 95% M.P.

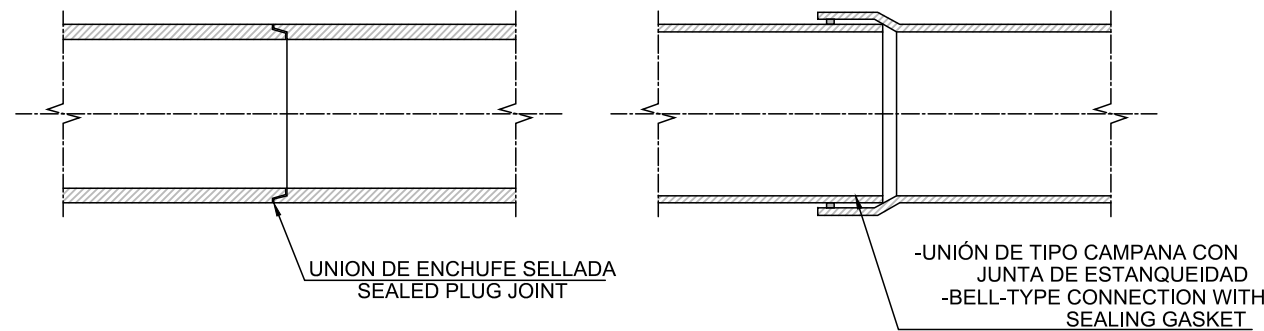
-TUBO DRENANTE DE PEAD. Ø SEGÚN PLANTA DE DRENAJE. (VER NOTA 4)  
-HDPE DRAINING PIPE. Ø ACCORDING TO DRAINAGE GENERAL LAYOUT. (SEE NOTE 4)

RECALCE (SI SE REQUIERE)  
UNDERPINNING (IF REQUIRED)

A (mm)	DIÁMETRO INTERIOR INNER DIAMETER Di (mm.)
800	Ø ≤ 315

-CAMA DE HORMIGÓN (HL-150) NIVELADA CON LAS PENDIENTES DEL PROYECTO (e=10cm)  
-CONCRETE BED (HL-150) LEVELED ACCORDING TO PROJECT SLOPES (e = 10cm)

**SECCION TIPO ZANJA**  
**TRENCH SECTION**  
ESCALA 1/20 - SCALE 1/20



**DETALLE UNION TUBOS**  
**PIPE JOINTS DETAIL**  
ESCALA 1/40 - SCALE 1/40

**NOTAS - NOTES:**

- 1.- PARA UBICACIÓN DE LAS ARQUETAS VER PLANO DE PLANTA GENERAL DE DRENAJES.  
FOR MANHOLES LOCATION SEE DRAINAGE GENERAL LAYOUT.
- 2.- DIMENSIONES EN MILÍMETROS Y ELEVACIONES EN METROS.  
DIMENSIONS IN MILLIMETERS AND ELEVATIONS IN METERS.
- 3.- PARA SITUACIÓN Y COTAS DE NIVEL DE TUBOS VER PLANO DE PLANTA GENERAL DE DRENAJES.  
FOR LOCATION AND LEVELS OF PIPES, SEE DRAINAGE GENERAL LAYOUT.
- 4.- SECCIONES VÁLIDAS PARA TUBOS DE PEAD, HORMIGÓN, FUNDICIÓN O ACERO INOX.  
VALID SECTIONS FOR PIPES HDPE, CONCRETE, CAST IRON OR STAINLESS STEEL.

**PLANOS DE REFERENCIA - REFERENCE DRAWINGS:**

- 1HB15720E0217 - PLANTA GENERAL DE DRENAJES.  
DRAINAGE GENERAL LAYOUT.
- 1HB15720E0109 - PLANTA GENERAL DE CIMENTACIONES Y CANALIZACIONES.  
FOUNDATIONS AND CABLE TRENCH GENERAL LAYOUT.
- 1HB15720E0205 - DEFINICIÓN DE NIVELES - DEFINITION OF LEVELS.
- 1HB15720E0328 - CARACTERÍSTICAS DE MATERIALES.  
MATERIALS CHARACTERISTICS.

15B	19-06-12	NUEVA POSICION TUBERIA DE GAS	vsobrino	marías
13B	18-11-21	CONSTRUCTION	vsobrino	marías
REV.	FECHA	OBSERVACIONES	DIB.	ING.

Empresa Consultora:



Ingeniero Técnico Industrial  
Colegiado nº: 5.687

20158784C Miguel Ángel Gisbert Pobes

**PROYECTO DE EJECUCIÓN**

**PLANTA SOLAR FOTOVOLTAICA  
ALMANSOL I  
49.995kWp**

Situación: Polígono 11, Parcelas 29 y 33  
BONETE (ALBACETE)

Plano: **SECCION TIPO COLECTOR**

Escala gráfica:

Escala: S/E Fecha: 19/10/28

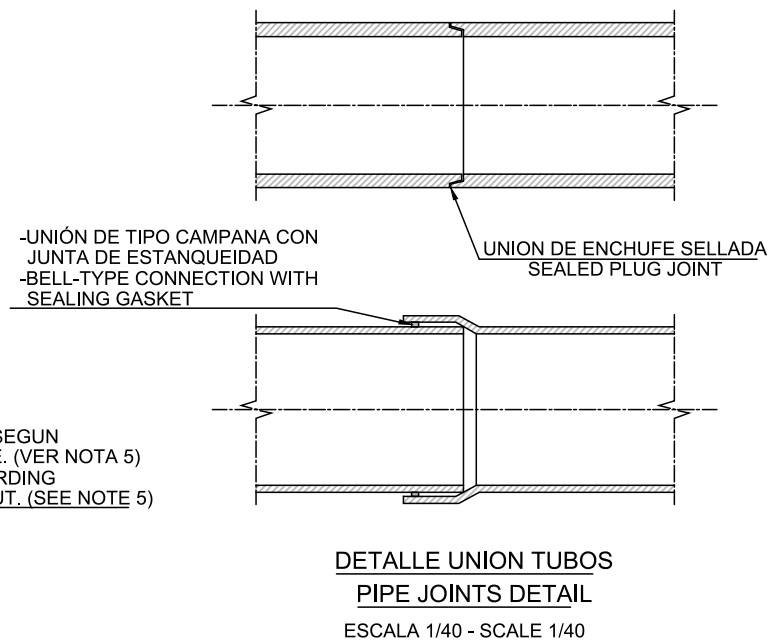
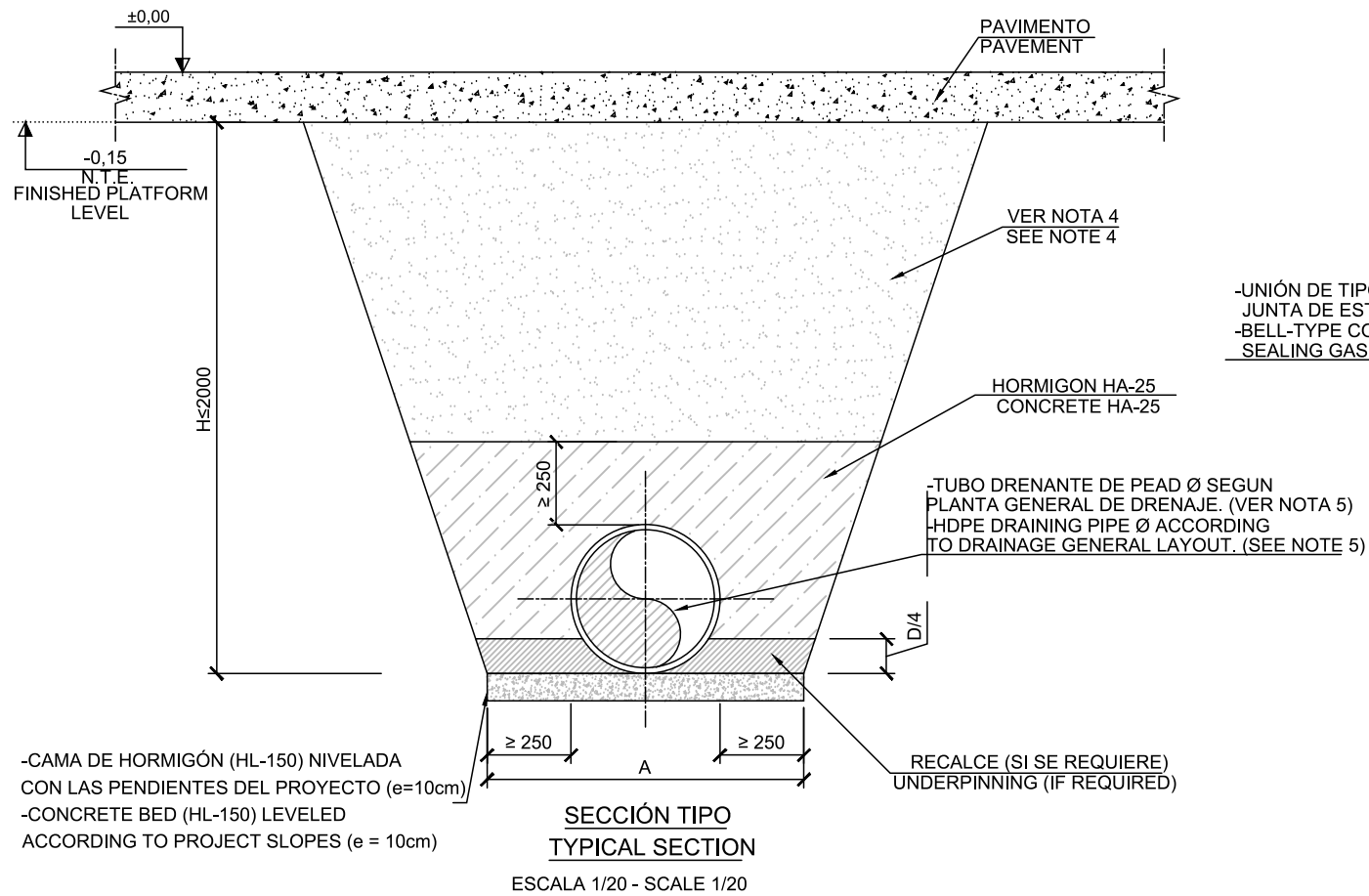
Revisión: **Rev 15B - A** Nº Plano: 1HBD15720E0218-06

Impreso: P.19/10/29

Dibujado: vsobrino Revisado:

El presente documento es propiedad exclusiva de GRUPOTEC. Todos los derechos a su uso quedan reservados. Este, no podrá ser reproducido en forma alguna, total o parcialmente, comunicarlo a terceros, ni su información usada por personas, físicas o jurídicas, que no tengan los permisos necesarios expedidos por GRUPOTEC, para su Tramitación, Planificación, Obra o Instalación.

Para imprimir en formato A3 (420x297mm)

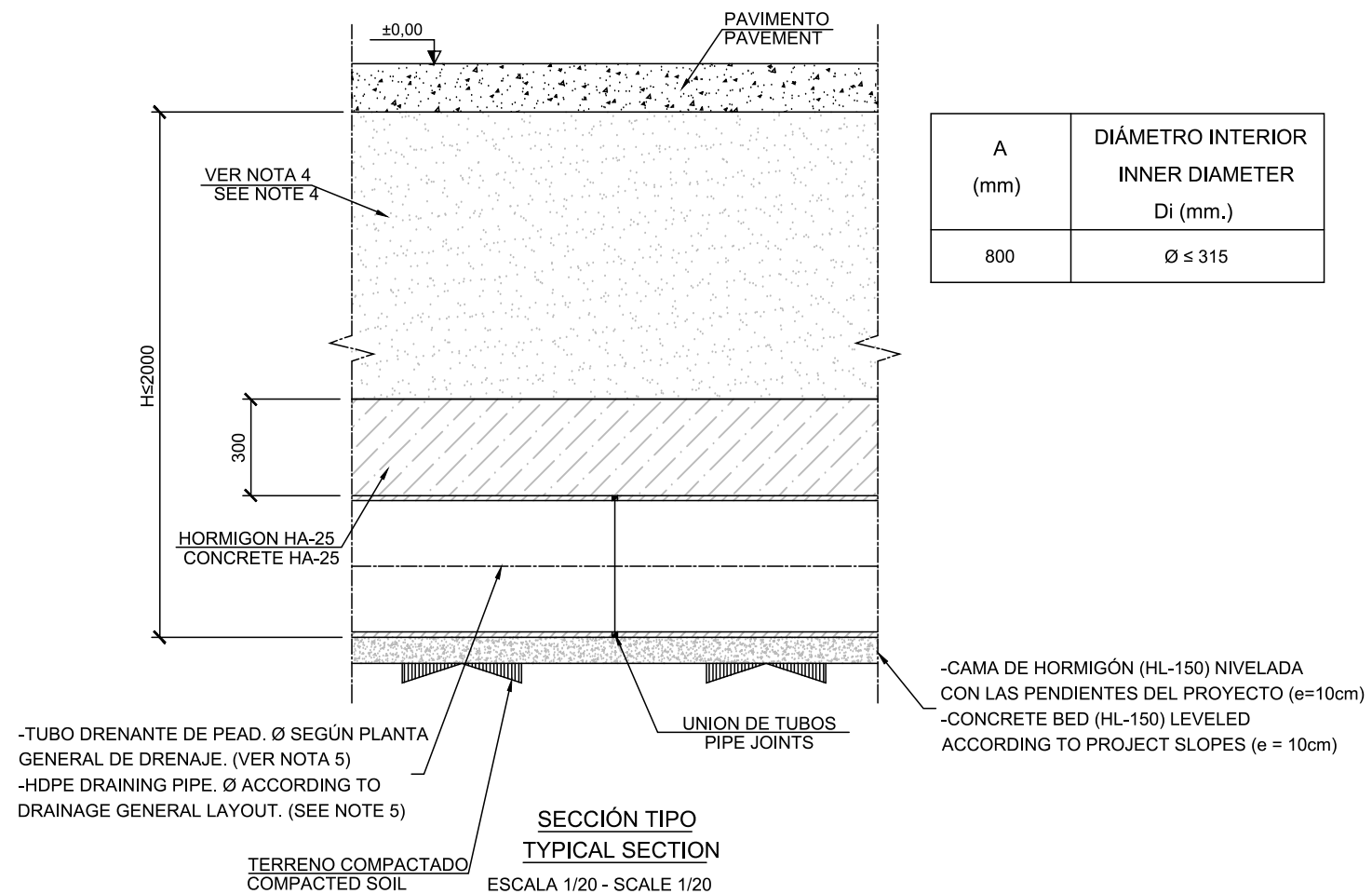


**NOTAS - NOTES:**

- 1.- PARA UBICACIÓN DE LAS ARQUETAS VER PLANO DE PLANTA GENERAL DE DRENAJES.  
FOR MANHOLE LOCATION SEE DRAINAGE GENERAL LAYOUT.
- 2.- DIMENSIONES EN MILÍMETROS Y ELEVACIONES EN METROS.  
DIMENSIONS IN MILLIMETERS AND ELEVATIONS IN METERS.
- 3.- PARA SITUACIÓN Y COTAS DE NIVEL DE TUBOS VER PLANO DE PLANTA GENERAL DE DRENAJES.  
FOR LOCATION AND LEVELS OF PIPES, SEE DRAINAGE GENERAL LAYOUT.
- 4.- RELLENO CON TIERRA EXENTA DE ÁRIDOS MAYORES DE 8 cm APISONADA POR TONGADAS DE 20 cm. EN LOS 50 cm SUPERIORES SE ALCANZARA UNA DENSIDAD SECA DEL 100% DEL ENSAYO PROCTOR MODIFICADO Y DEL 95% EN EL RESTO DEL RELLENO.  
FILLING WITH EXCAVATION MATERIAL WITHOUT AGGREGATES >8cm. IN LAYERS OF 20cm. UPPERS LAYER (THK=50cm) SHALL BE COMPACTED AT 100% M.P. REMAIN LAYERS SHALL BE COMPACTED AT 95% M.P.
5. SECCIONES VÁLIDAS PARA TUBOS DE PEAD, HORMIGÓN, FUNDICIÓN O ACERO INOX.  
VALID SECTIONS FOR PIPES HDPE, CONCRETE, CAST IRON OR STAINLESS STEEL.

**PLANOS DE REFERENCIA - REFERENCE DRAWINGS:**

- 1HB15720E0217 - PLANTA GENERAL DE DRENAJES.  
DRAINAGE GENERAL LAYOUT.
- 1HB15720E0109 - PLANTA GENERAL DE CIMENTACIONES Y CANALIZACIONES.  
FOUNDATIONS AND CABLE TRENCH GENERAL LAYOUT.
- 1HB15720E0205 - DEFINICIÓN DE NIVELES - DEFINITION OF LEVELS.
- 1HB15720E0328 - CARACTERÍSTICAS DE MATERIALES.  
MATERIALS CHARACTERISTICS.



15B	19-06-12	NUEVA POSICION TUBERIA DE GAS	vsobrino	marías
13B	18-11-21	CONSTRUCTION	vsobrino	marías
REV.	FECHA	OBSERVACIONES	DIB.	ING.

Empresa Consultora:



Ingeniero Técnico Industrial  
Colegiado nº: 5.687

20158784C Miguel Ángel Gisbert Pobes

**PROYECTO DE EJECUCIÓN**

**PLANTA SOLAR FOTOVOLTAICA  
ALMANSOL I  
49.995kWp**

Situación: Polígono 11, Parcelas 29 y 33  
BONETE (ALBACETE)

Plano: **SECCION TIPO EN CRUCE DE VIALES**

Escala gráfica:

Escala: S/E Fecha: 19/10/28

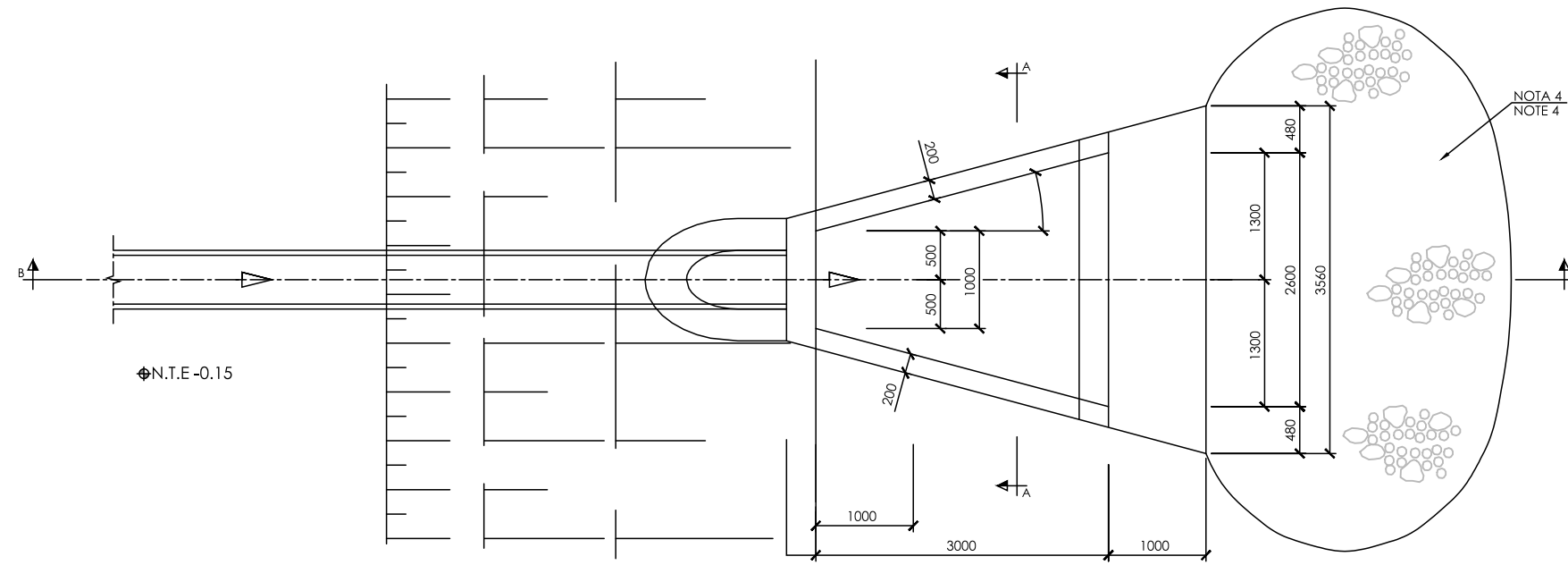
Revisión: **Rev 15B - A** Nº Plano: 1HBD15720E0218-07

Impreso: P.19/10/29

Dibujado: vsobrino Revisado:

El presente documento es propiedad exclusiva de GRUPOTEC. Todos los derechos a su uso quedan reservados. Este, no podrá ser reproducido en forma alguna, total o parcialmente, comunicado a terceros, ni su información usada por personas, físicas o jurídicas, que no tengan los permisos necesarios expedidos por GRUPOTEC, para su Tramitación, Planificación Obra o Instalación.

Para imprimir en formato A3 (420x297mm)



PLANTA  
PLAN VIEW  
ESCALA 1/50 - SCALE 1/50

**NOTAS - NOTES:**

- DIMENSIONS IN MILLIMETERS AND ELEVATIONS IN METERS.
- PLANO DE PLANTA GENERAL DE DRENAJE.
- THE DRAINAGE LEVEL IS APPROXIMATELY BASE OF PLATFORM SLOPE ACCORDING TO DRAINAGE GENERAL LAYOUT.
- FOR LOCATION AND LEVELS OF PIPES, SEE DRAINAGE GENERAL LAYOUT.
- 4.- SUPERFICIE CUBIERTA CON GRAVA Y PIEDRA PARTIDA 50/100 CON UN SURFACE COVERED WITH GRAVEL AND STONE 50/100 WITH A

**PLANOS DE REFERENCIA - REFERENCE DRAWINGS:**

- 1HB15719 E0216 - PLANTA GENERAL DE DRENAJES - DRAINAGE GENERAL LAYOUT.
- 1HB15719 E0108 - PLANTA GENERAL DE CIMENTACIONES Y CANALIZACIONES FOUNDATIONS AND CABLE TRENCH GENERAL LAYOUT.

15B	19-06-12	NUEVA POSICION TUBERIA DE GAS	vsobrino	marías
13B	18-11-21	CONSTRUCTION	vsobrino	marías
REV.	FECHA	OBSERVACIONES	DIB.	ING.

Empresa Consultora:



Ingeniero Técnico Industrial  
Colegiado nº: 5.687

20158784C Miguel Ángel Gisbert Pobes

PROYECTO DE EJECUCIÓN

PLANTA SOLAR FOTOVOLTAICA  
ALMANSOL I  
49.995kWp

Situación: Polígono 11, Parcelas 29 y 33  
BONETE (ALBACETE)

Plano: DESAGÜE VERTEDERO PRINCIPAL

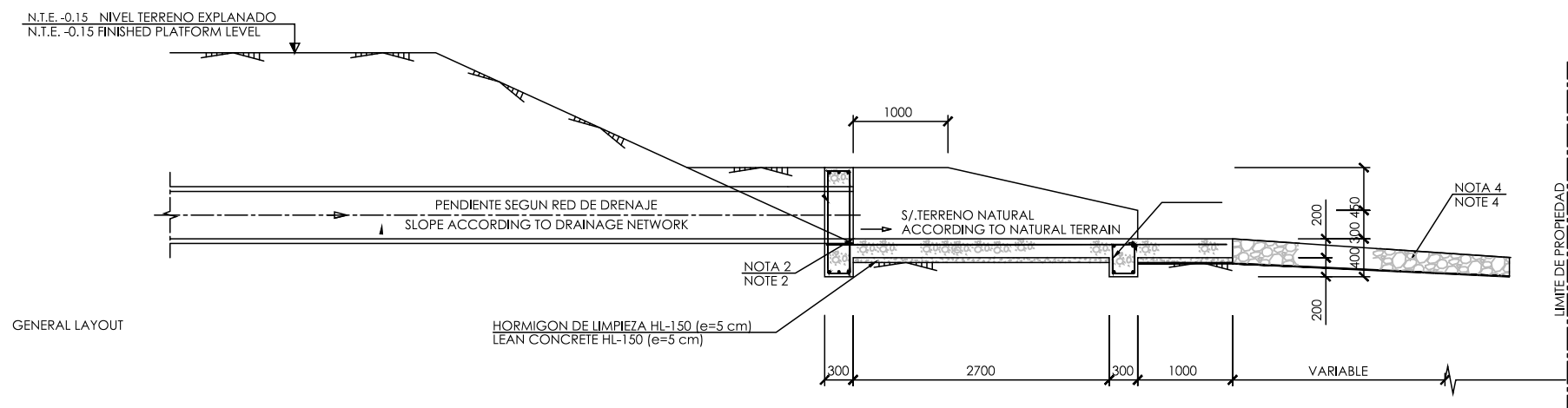
Escala gráfica:

Escala: S/E Fecha: 19/10/28

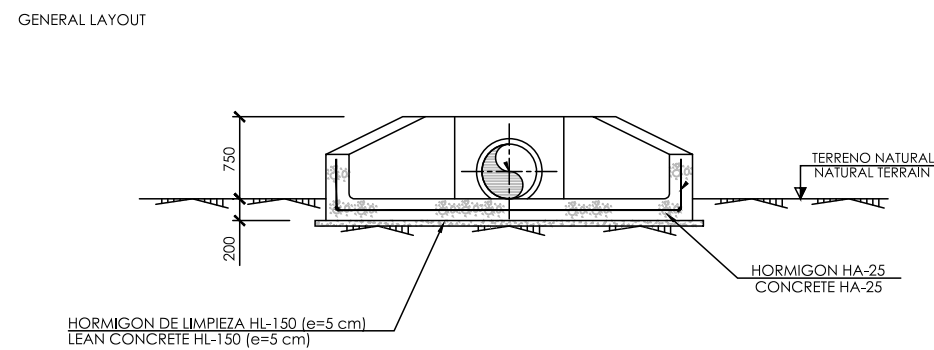
Revisión: **Rev 15B - B** Nº Plano: 1HBD15720E0218-08

Impreso: P.19/10/29

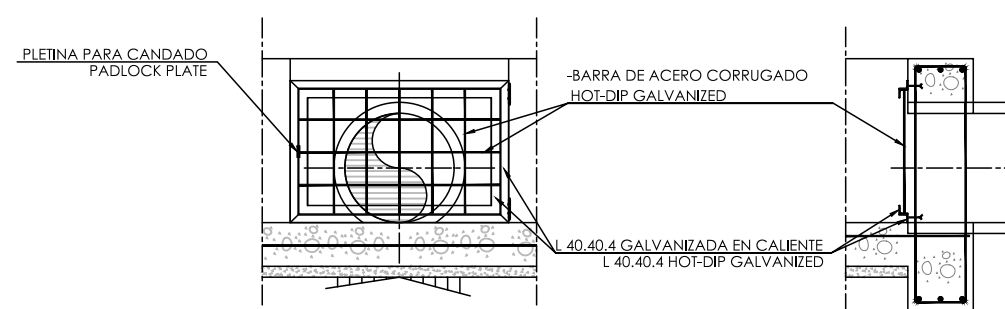
Dibujado: vsobrino Revisado:



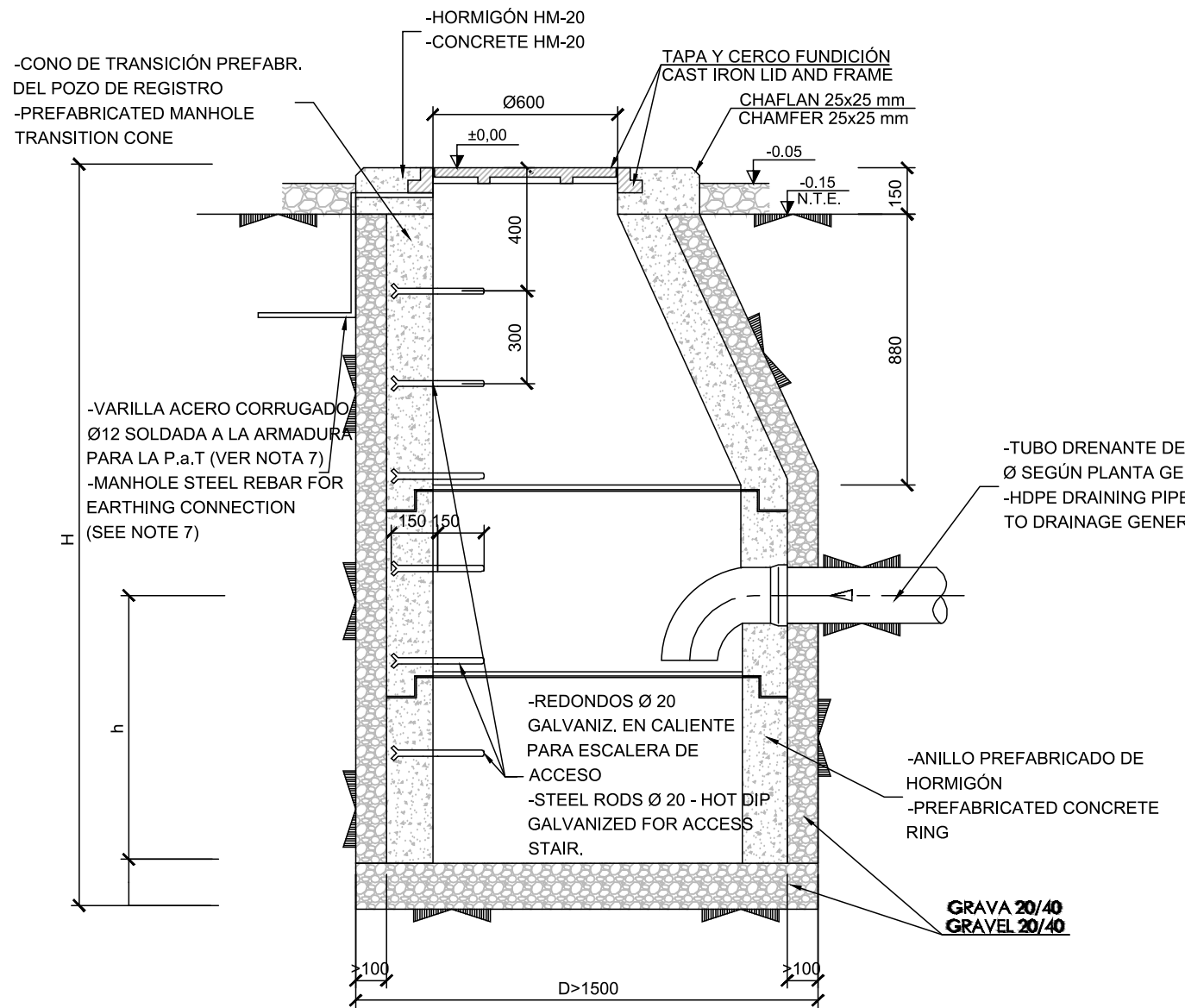
SECCION B-B  
SECTION B-B  
ESCALA 1/50 - SCALE 1/50



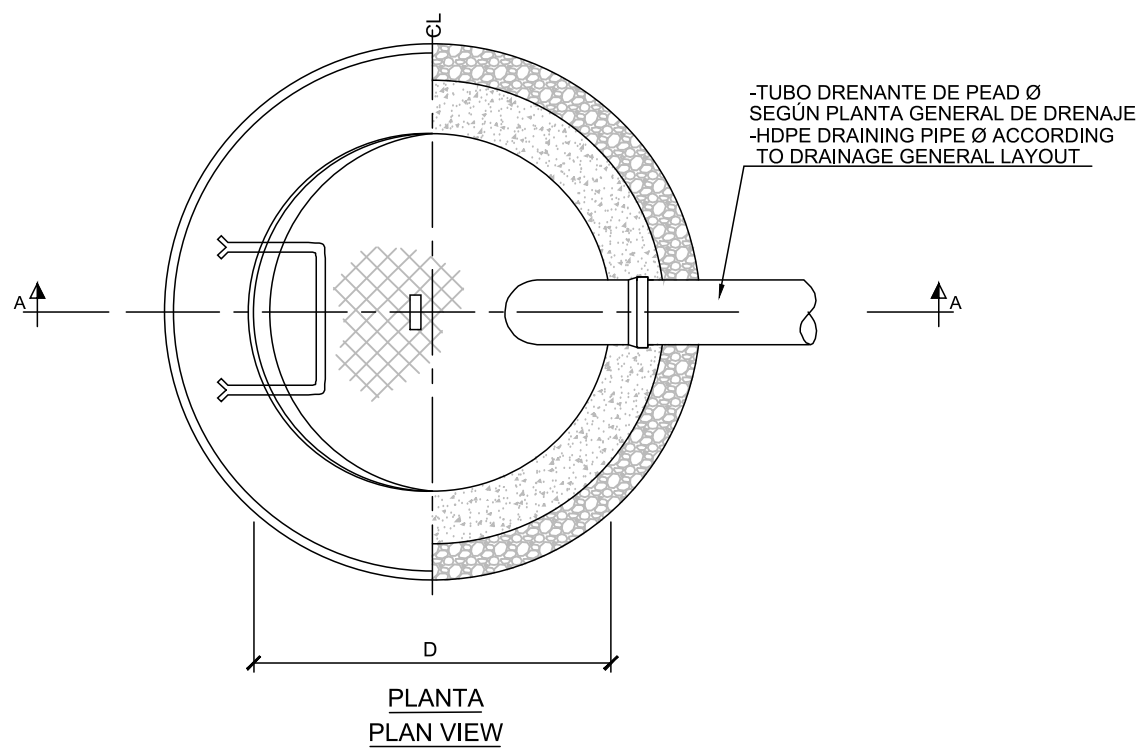
SECCION A-A  
SECTION A-A  
ESCALA 1/50 - SCALE 1/50



REJA COLECTOR  
COLLECTOR GRID  
ESCALA 1/25 - SCALE 1/25



SECCION A-A  
SECTION A-A



PLANTA  
PLAN VIEW

**NOTAS - NOTES:**

- 1.- PARA UBICACIÓN VER PLANO DE PLANTA GENERAL DE DRENAJES. FOR LOCATION SEE DRAINAGE GENERAL LAYOUT.
- 2.- DIMENSIONES EN MILÍMETROS Y ELEVACIONES EN METROS. DIMENSIONS IN MILLIMETERS AND ELEVATIONS IN METERS.
- 3.- PARA SITUACIÓN Y COTAS DE NIVEL DE TUBOS VER PLANO DE PLANTA GENERAL DE DRENAJES. FOR LOCATION AND LEVELS OF PIPES, SEE DRAINAGE GENERAL LAYOUT.
- 4.- EL NÚMERO DE ANILLOS INTERMEDIOS VARIARÁ SEGÚN PROFUNDIDAD Y FABRICANTE. THE NUMBER OF INTERMEDIATE RINGS WILL VARY ACCORDING TO DEPTH AND MANUFACTURER.
5. PARA COTA DE PROFUNDIDAD DEL POZO VER COTAS DE NIVEL DE LA RED DE DRENAJE EN PLANO DE PLANTA GENERAL DE DRENAJE. FOR THE DEPTH OF THE WELL, SEE THE LEVEL OF THE DRAINAGE NETWORK IN THE GENERAL DRAINAGE LAYOUT.
6. LA TAPA Y EL CERCO DE FUNDICIÓN SERÁN DE LA CLASE RESISTENTE ADECUADA PARA SU UBICACIÓN. THE LID AND THE CAST IRON FENCE SHALL BE OF THE APPROPRIATE STRENGTH CLASS FOR THEIR LOCATION.
7. LA VARILLA ACERO CORRUGADO Ø12 PARA LA PaT IRA CONECTADA A LA RED DE TIERRAS MEDIANTE SOLDADURA ALUMINOTERMICA. CORRUGATED STEEL ROD Ø12 FOR EARTHING CONNECTION SHALL BE CONNECTED TO EARTHING SYSTEM BY EXOTHERMIC WELDING.

**PLANOS DE REFERENCIA - REFERENCE DRAWINGS:**

- 1HB15720E0217 - PLANTA GENERAL DE DRENAJES DRAINAGE GENERAL LAYOUT.
- 1HB15720E0109 - PLANTA GENERAL DE CIMENTACIONES Y CANALIZACIONES FOUNDATIONS AND CABLE TRENCH GENERAL LAYOUT.
- 1HB15720E0205 - DEFINICIÓN DE NIVELES - DEFINITION OF LEVELS.
- 1HB15720E0328 - CARACTERÍSTICAS DE MATERIALES MATERIALS CHARACTERISTICS.

15B	19-06-12	NUEVA POSICION TUBERIA DE GAS	vsobrino	marías
13B	18-11-21	CONSTRUCTION	vsobrino	marías
REV.	FECHA	OBSERVACIONES	DIB.	ING.

Empresa Consultora:



Ingeniero Técnico Industrial  
Colegiado nº: 5.687

20158784C Miguel Ángel Gisbert Pobes

PROYECTO DE EJECUCIÓN

PLANTA SOLAR FOTOVOLTAICA  
ALMANSOL I  
49.995kWp

Situación: Polígono 11, Parcelas 29 y 33  
BONETE (ALBACETE)

Plano: POZO DRENANTE DE HORMIGÓN

Escala gráfica:

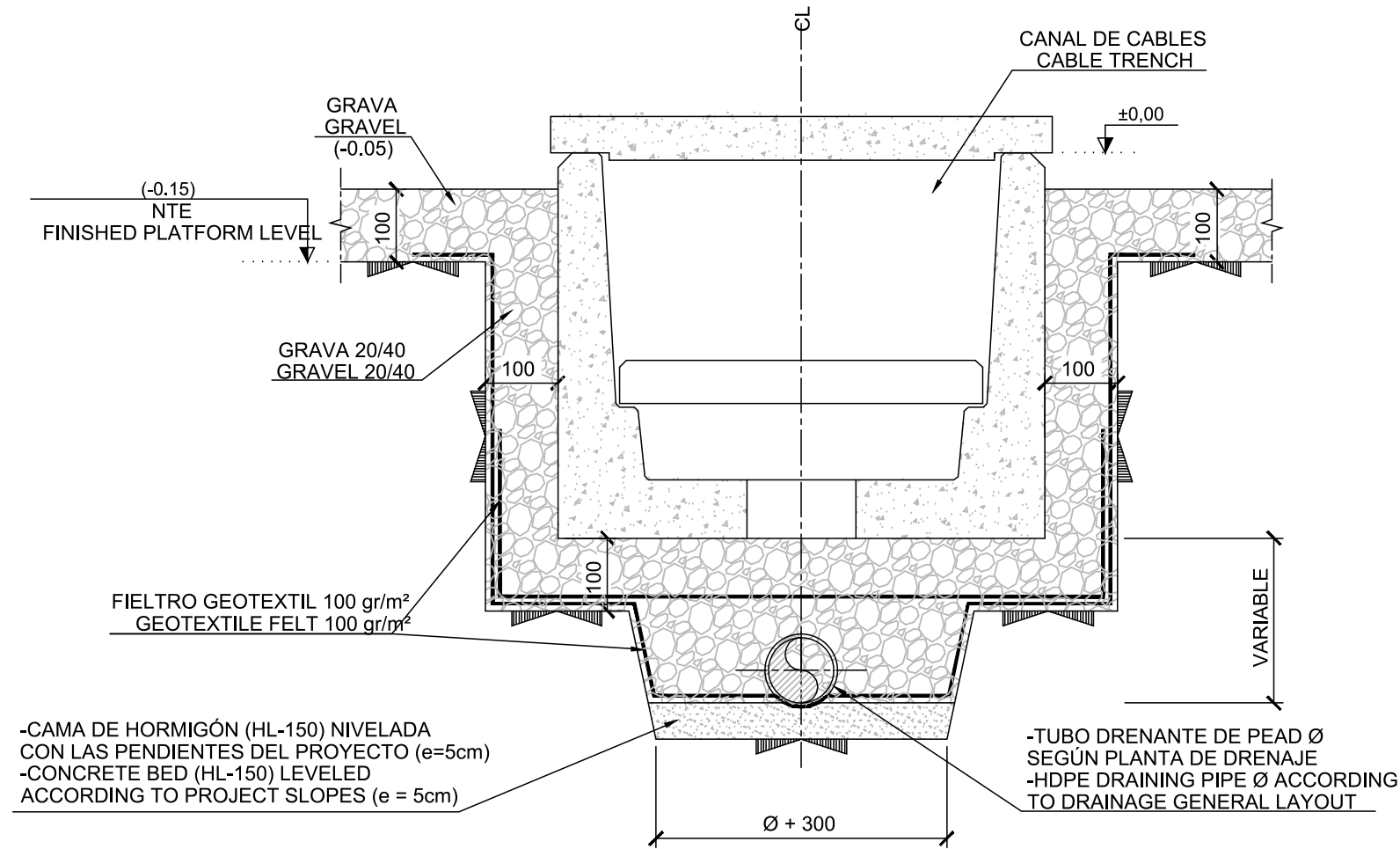
Escala: S/E Fecha: 19/10/28

Revisión: **Rev 15B - A** Nº Plano: 1HBD15720E0218-09

Impreso: P.19/10/29

Dibujado: vsobrino Revisado:

El presente documento es propiedad exclusiva de GRUPOTEC. Todos los derechos a su uso quedan reservados. Este, no podrá ser reproducido en forma alguna, total o parcialmente, comunicarlo a terceros, ni su información usada por personas, físicas o jurídicas, que no tengan los permisos necesarios expedidos por GRUPOTEC, para su Tramitación, Planificación, Obra o Instalación.  
 Para imprimir en formato A3 (420x297mm)



SECCION TIPO  
TYPICAL SECTION

**NOTAS - NOTES:**

- 1.- PARA UBICACIÓN DE ARQUETAS VER PLANO DE PLANTA GENERAL DE DRENAJES.  
FOR MANHOLES LOCATION SEE DRAINAGE GENERAL LAYOUT.
- 2.- DIMENSIONES EN MILÍMETROS Y ELEVACIONES EN METROS.  
DIMENSIONS IN MILLIMETERS AND ELEVATIONS IN METERS.
- 3.- PARA SITUACIÓN Y COTAS DE NIVEL DE TUBOS VER PLANO DE PLANTA GENERAL DE DRENAJES.  
FOR LOCATION AND LEVELS OF PIPES, SEE DRAINAGE GENERAL LAYOUT.
- 4.- EL TUBO DRENANTE PODRÁ SER ABOVEDADO O CIRCULAR SEGÚN TAMAÑO Y/O FABRICANTE.  
THE DRAINAGE PIPE WILL BE VAULTED OR CIRCULAR DEPENDING ON SIZE AND/OR MANUFACTURER.

**PLANOS DE REFERENCIA - REFERENCE DRAWINGS:**

- 1HB15720E0217 - PLANTA GENERAL DE DRENAJES - DRAINAGE GENERAL LAYOUT.
- 1HB15720E0109 - PLANTA GENERAL DE CIMENTACIONES Y CANALIZACIONES  
FOUNDATIONS AND CABLE TRENCH GENERAL LAYOUT.
- 1HB15720E0205 - DEFINICIÓN DE NIVELES - DEFINITION OF LEVELS.
- 1HB15720E0328 - CARACTERÍSTICAS DE MATERIALES - MATERIALS CHARACTERISTICS.

15B	19-06-12	NUEVA POSICION TUBERIA DE GAS	vsobrino	marías
13B	18-11-21	CONSTRUCTION	vsobrino	marías
REV.	FECHA	OBSERVACIONES	DIB.	ING.

Empresa Consultora:



Ingeniero Técnico Industrial  
Colegiado nº: 5.687

20158784C Miguel Ángel Gisbert Pobes

PROYECTO DE EJECUCIÓN

PLANTA SOLAR FOTOVOLTAICA  
ALMANSOL I  
49.995kWp

Situación: Polígono 11, Parcelas 29 y 33  
BONETE (ALBACETE)

Plano: DRENAJE CANAL DE CABLES

Escala gráfica:

Escala: S/E Fecha: 19/10/28

Revisión: **Rev 15B - A** Nº Plano: 1HBD15720E0218-10

Impreso: P.19/10/29

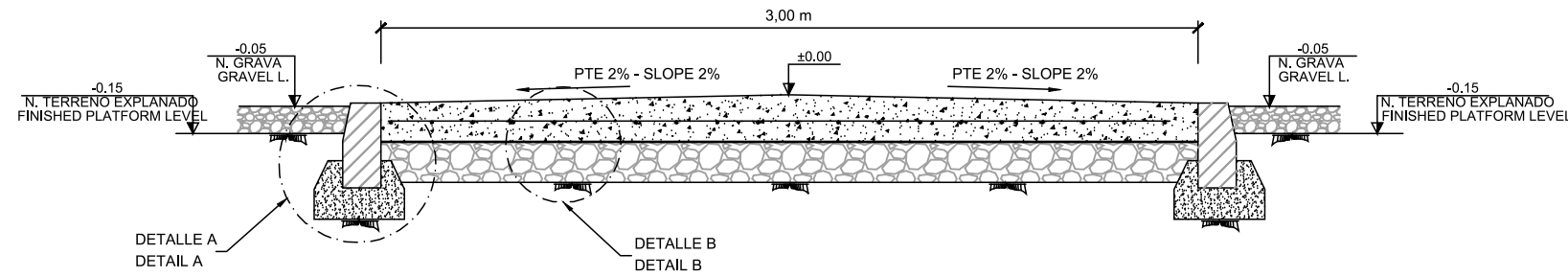
Dibujado: vsobrino Revisado:

**NOTAS - NOTES:**

- 1.- COTAS EN METROS, MILIMETROS Y ELEVACIONES EN METROS.  
DIMENSIONS IN METERS, MILLIMETERS AND ELEVATIONS IN METERS.
- 2.- LA DISTANCIA MÁXIMA SIN JUNTAS DE DILATACIÓN SERÁ DE 40 m.  
THE MAXIMUM DISTANCE WITHOUT DILATATION JOINT WILL BE OF 40 m.
- 3.- LA DISTANCIA RECOMENDADA ENTRE JUNTAS SERÁ DE 30 m.  
THE RECOMENDED DISTANCE BETWEEN JOINTS WILL BE OF 30 m.
- 4.- LA DISTANCIA MÁXIMA ENTRE JUNTA DE CONTRACCIÓN SERÁ DE 6.00 m.  
MAXIMUM SEPARATION OF CONTRACTION JOINT SHALL BE 6.00 m.

**PLANOS DE REFERENCIA - REFERENCE DRAWINGS:**

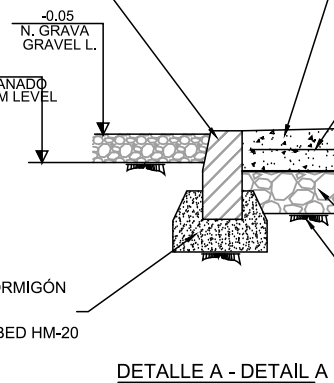
- 1HBD15720E0109 PLANTA GENERAL DE CIMENTACIONES Y CANALIZACIONES  
FOUNDATIONS AND CABLE TRENCH GENERAL LAYOUT



**SECCIÓN TIPO  
TYPE SECTION**

-BORDILLO DE HORMIGÓN PREFABRICADO  
-PREFABRICATED CONCRETE CURB

-CAMA DE HORMIGÓN HM-20  
-CONCRETE BED HM-20



**DETALLE A - DETAIL A**  
(COTAS EN MM-DIMENSIONS IN MILLIMETERS)

-LOSA DE HORMIGÓN HA-25 (ESPEJOR MIN. 15cm)  
-CONCRETE SLAB HA-25 (THICKNESS MIN. 15cm)

-ZAHORRA COMPACTADA (e=15cm)  
-COMPACTED GRAVEL (e=15cm)  
-TERRENO COMPACTADO AL 95% P.M.(CBR >10)  
-COMPACTED SOIL TO 95% M.P.(CBR >10).

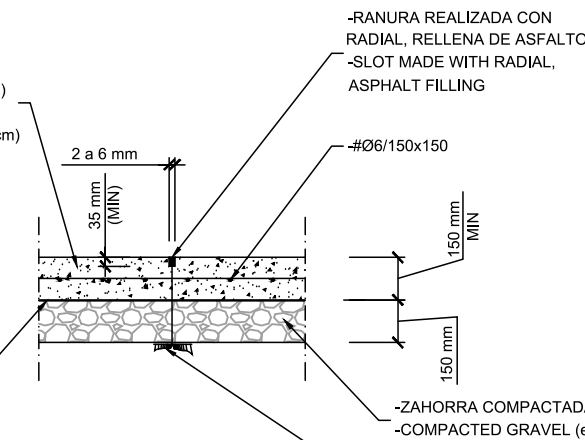
-LOSA DE HORMIGÓN HA-25 (ESPEJOR MIN. 15cm)  
-CONCRETE SLAB HA-25 (THICKNESS MIN. 15cm)

-LAMINA DE POLIETILENO (e=0.2mm.)  
-POLYETHYLENE LAYER (e=0.2mm.)  
-ZAHORRA COMPACTADA (e=15cm)  
-COMPACTED GRAVEL (e=15cm)  
-TERRENO COMPACTADO AL 95% P.M.(CBR >10)  
-COMPACTED SOIL TO 95% M.P.(CBR >10).

**DETALLE B - DETAIL B**  
(COTAS EN MM-DIMENSIONS IN MILLIMETERS)

-LOSA DE HORMIGÓN HA-25 (ESPEJOR MIN. 15cm)  
-CONCRETE SLAB HA-25 (THICKNESS MIN. 15cm)

-LAMINA DE POLIETILENO (e=0.2mm.)  
-POLYETHYLENE LAYER (e=0.2mm.)



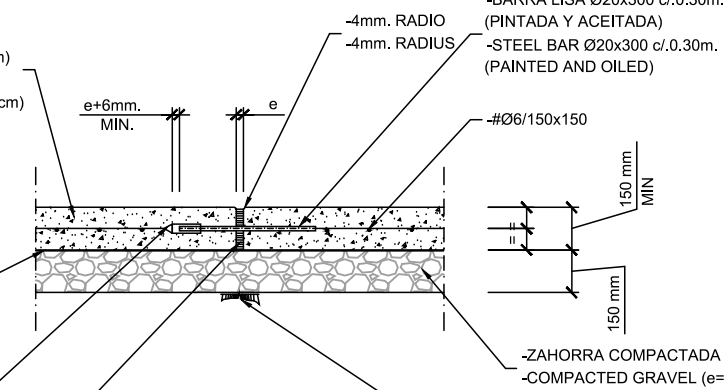
**JUNTA DE CONTRACCIÓN  
CONTRACTION JOINTS**  
(COTAS EN MM-DIMENSIONS IN MILLIMETERS)

-RANURA REALIZADA CON RADIAL, RELLENA DE ASFALTO  
-SLOT MADE WITH RADIAL, ASPHALT FILLING  
-ZAHORRA COMPACTADA (e=15cm)  
-COMPACTED GRAVEL (e=15cm)  
-TERRENO COMPACTADO AL 95% P.M.(CBR >10)  
-COMPACTED SOIL TO 95% M.P.(CBR >10).

-LOSA DE HORMIGÓN HA-25 (ESPEJOR MIN. 15cm)  
-CONCRETE SLAB HA-25 (THICKNESS MIN. 15cm)

-LAMINA DE POLIETILENO (e=0.2mm.)  
-POLYETHYLENE LAYER (e=0.2mm.)

-CASQUILLO PARA DILATACIÓN  
-EXPANSION SLEEVE  
-RELLENO DE JUNTA PREMOLDEADO  
-JOINT SEALING COMPOUND



**JUNTA DE DILATACIÓN  
EXPANSION JOINT**  
(COTAS EN MM-DIMENSIONS IN MILLIMETERS)

-4mm. RADIO  
-4mm. RADIUS  
-BARRA LISA Ø20x300 c/.0.30m. (PINTADA Y ACEITADA)  
-STEEL BAR Ø20x300 c/.0.30m. (PAINTED AND OILED)  
-ZAHORRA COMPACTADA (e=15cm)  
-COMPACTED GRAVEL (e=15cm)  
-TERRENO COMPACTADO AL 95% P.M.(CBR >10)  
-COMPACTED SOIL TO 95% M.P.(CBR >10).

ESPEJOR "e" DE JUNTA DE DILATACION THICKNESS OF EXPANSION JOINT			
DIFERENCIA DE TEMPERATURA MEDIA ANUAL AVERAGE ANNUAL TEMPERATURE	DISTANCIA ENTRE JUNTAS DE DILATACION DISTANCE BETWEEN EXPANSION JOINT		
	20 m	30 m	40 m
30° C	10 mm	13 mm	15 mm
40° C	13 mm	20 mm	25 mm
50° C	15 mm	25 mm	30 mm

REV.	FECHA	OBSERVACIONES	DIB.	ING.
15B	19-06-12	NUEVA POSICION TUBERIA DE GAS	vsobrino	marías
13B	18-11-21	CONSTRUCTION	vsobrino	marías

Empresa Consultora:



Ingeniero Técnico Industrial  
Colegiado nº: 5.687

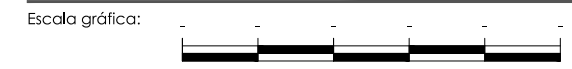
20158784C Miguel Ángel Gisbert Pobes

**PROYECTO DE EJECUCIÓN**

**PLANTA SOLAR FOTOVOLTAICA  
ALMANSOL I  
49.995kWp**

Situación: Polígono 11, Parcelas 29 y 33  
BONETE (ALBACETE)

Plano: VIALES INTERIORES. PISTA LIVIANA.  
DETALLES



Escala: S/E Fecha: 19/10/28

Revisión: **Rev 15B - A** Nº Plano: 1HBD15720E0220

Impreso: P.19/10/29

Dibujado: vsobrino Revisado:

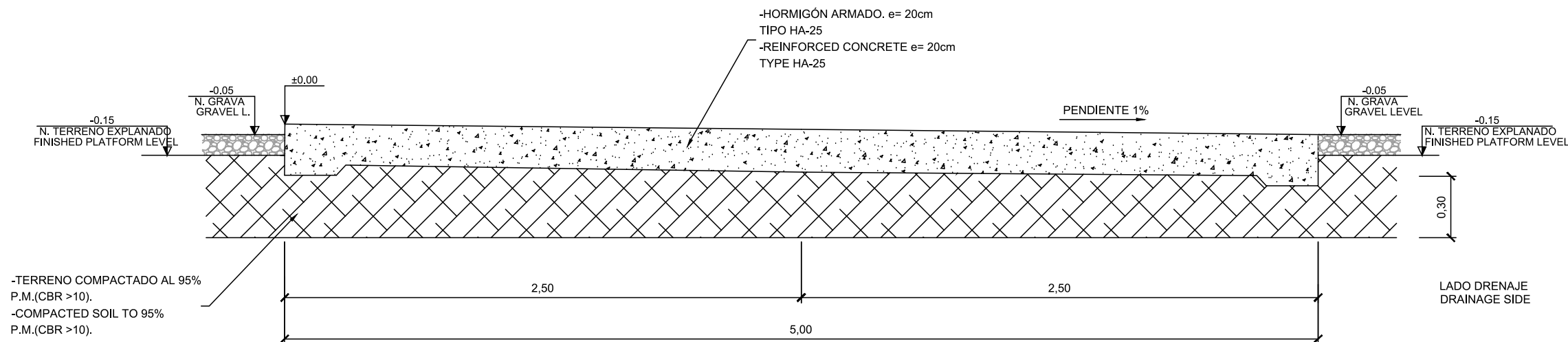
El presente documento es propiedad exclusiva de GRUPOTEC. Todos los derechos a su uso quedan reservados. Este, no podrá ser reproducido en forma alguna, total o parcialmente, comunicado a terceros, ni su información usada por personas, físicas o jurídicas, que no tengan los permisos necesarios expedidos por GRUPOTEC, para su Tramitación, Planificación Obra o Instalación.  
 Para imprimir en formato A3 (420x297mm)

**NOTAS - NOTES:**

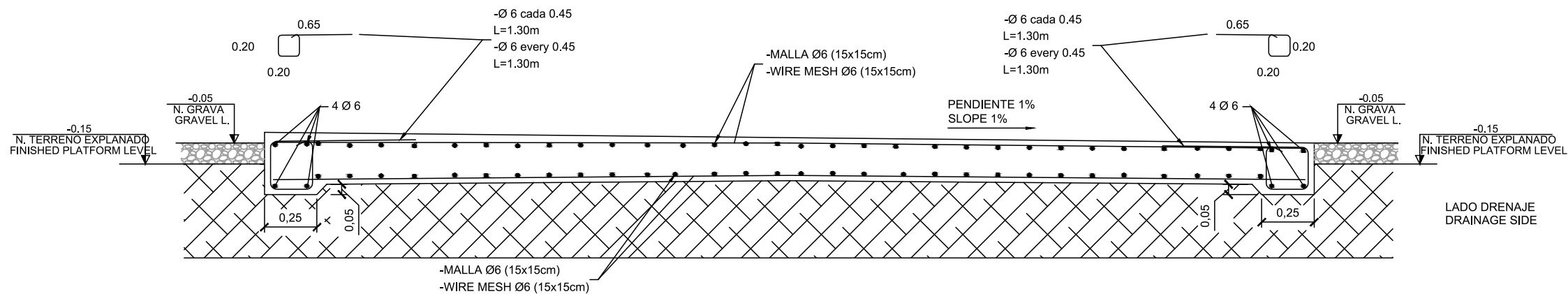
- 1.- COTAS EN METROS Y ELEVACIONES EN METROS.  
DIMENSIONS IN METERS AND ELEVATIONS IN METERS.
- 2.- LA DISTANCIA MÁXIMA SIN JUNTAS DE DILATACIÓN SERÁ DE 40 m.  
THE MAXIMUM DISTANCE WITHOUT DILATATION JOINT WILL BE OF 40 m.
- 3.- LA DISTANCIA RECOMENDADA ENTRE JUNTAS SERÁ DE 30 m.  
THE RECOMENDED DISTANCE BETWEEN JOINTS WILL BE OF 30 m.

**PLANOS DE REFERENCIA - REFERENCE DRAWINGS:**

- 1HBD15720E0109 PLANTA GENERAL DE CIMENTACIONES Y CANALIZACIONES  
FOUNDATIONS AND CABLE TRENCH GENERAL LAYOUT



**SECCIÓN TRANSVERSAL  
TRANSVERSAL SECTION**



**SECCIÓN TRANSVERSAL - ARMADO  
TRANSVERSAL SECTION - REINFORCED STEEL REBARS**

15B	19-06-12	NUEVA POSICION TUBERIA DE GAS	vsobrino	marías
13B	18-11-21	CONSTRUCTION	vsobrino	marías
REV.	FECHA	OBSERVACIONES	DIB.	ING.

Empresa Consultora:



Ingeniero Técnico Industrial  
Colegiado nº: 5.687

20158784C Miguel Ángel Gisbert Pobes

**PROYECTO DE EJECUCIÓN**

**PLANTA SOLAR FOTOVOLTAICA  
ALMANSOL I  
49.995kWp**

Situación: Polígono 11, Parcelas 29 y 33  
BONETE (ALBACETE)

Plano: VIALES INTERIORES. PISTA PESADA.  
DETALLES

Escala gráfica:

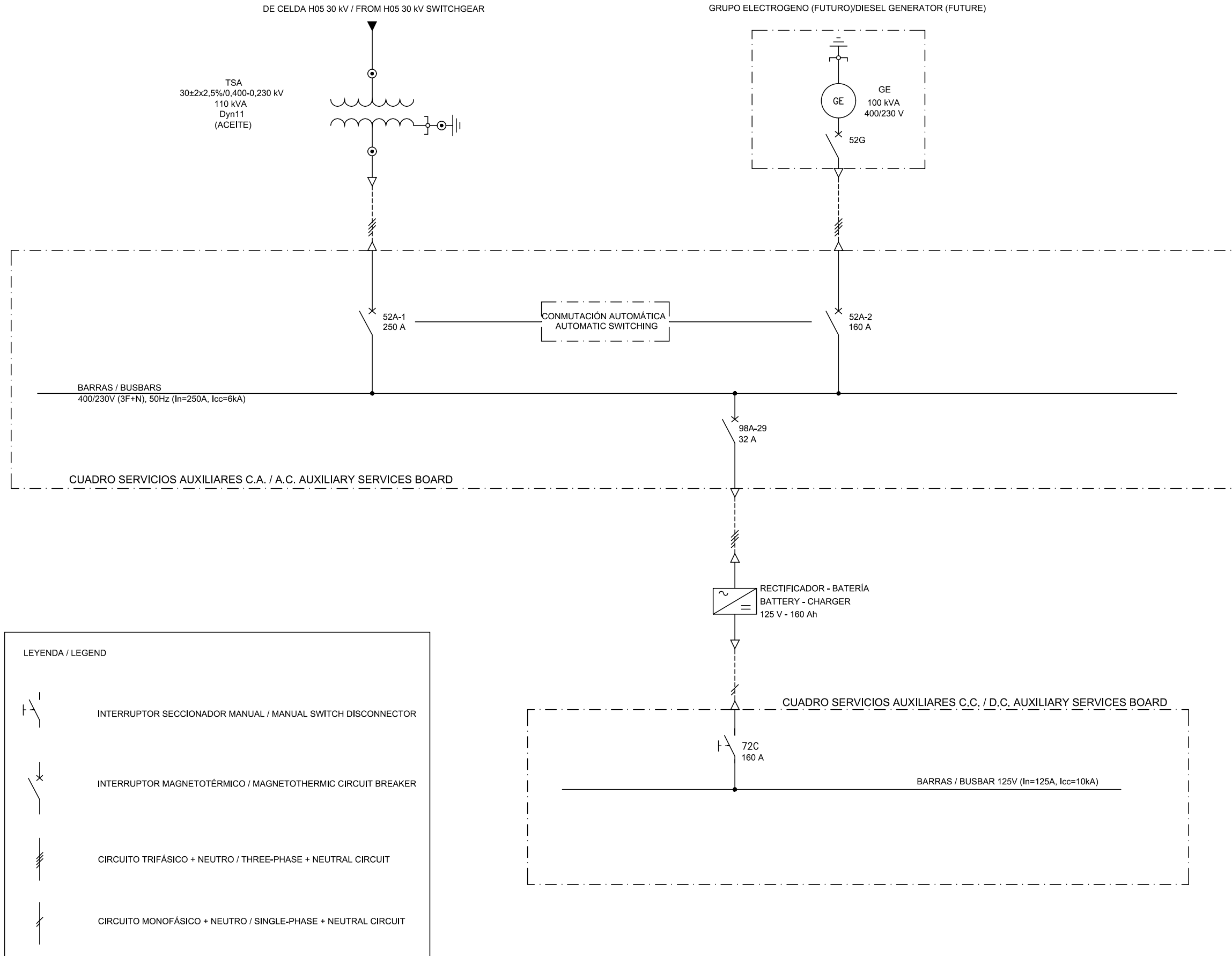
Escala: S/E      Fecha: 19/10/24

Revisión: **Rev 15B - A**      Nº Plano: 1HBD15720E0221

Impreso: P.19/10/29

Dibujado: vsobrino      Revisado:

El presente documento es propiedad exclusiva de GRUPOTEC. Todos los derechos a su uso quedan reservados. Este, no podrá ser reproducido en forma alguna, total o parcialmente, comunicado a terceros, ni su información usada por personas, físicas o jurídicas, que no tengan los permisos necesarios expedidos por GRUPOTEC, para su Tramitación, Planificación, Obra o Instalación.  
 Para imprimir en formato A3 (420x297mm)



LEYENDA / LEGEND	
	INTERRUPTOR SECCIONADOR MANUAL / MANUAL SWITCH DISCONNECTOR
	INTERRUPTOR MAGNETOTÉRMICO / MAGNETOTHERMIC CIRCUIT BREAKER
	CIRCUITO TRIFÁSICO + NEUTRO / THREE-PHASE + NEUTRAL CIRCUIT
	CIRCUITO MONOFÁSICO + NEUTRO / SINGLE-PHASE + NEUTRAL CIRCUIT

15B	19-06-12	NUEVA POSICION TUBERIA DE GAS	vsobrino	marías
13B	18-11-21	CONSTRUCTION	vsobrino	marías
REV.	FECHA	OBSERVACIONES	DIB.	ING.

Empresa Consultora:

Ingeniero Técnico Industrial  
Colegiado nº: 5.687

20158784C Miguel Ángel Gisbert Pobes

PROYECTO DE EJECUCIÓN

**PLANTA SOLAR FOTOVOLTAICA  
ALMANSOL I  
49.995kWp**

Situación: Polígono 11, Parcelas 29 y 33  
BONETE (ALBACETE)

Plano: ESQUEMA UNIFILAR GENERAL DE  
SSAA CA Y CC

Escala gráfica:

Escala: S/E Fecha: 19/10/24

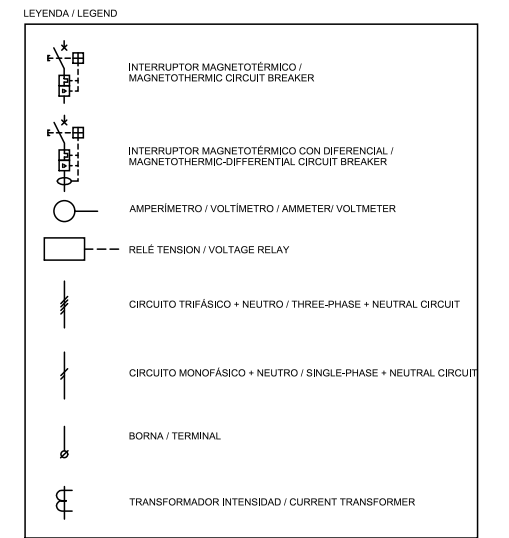
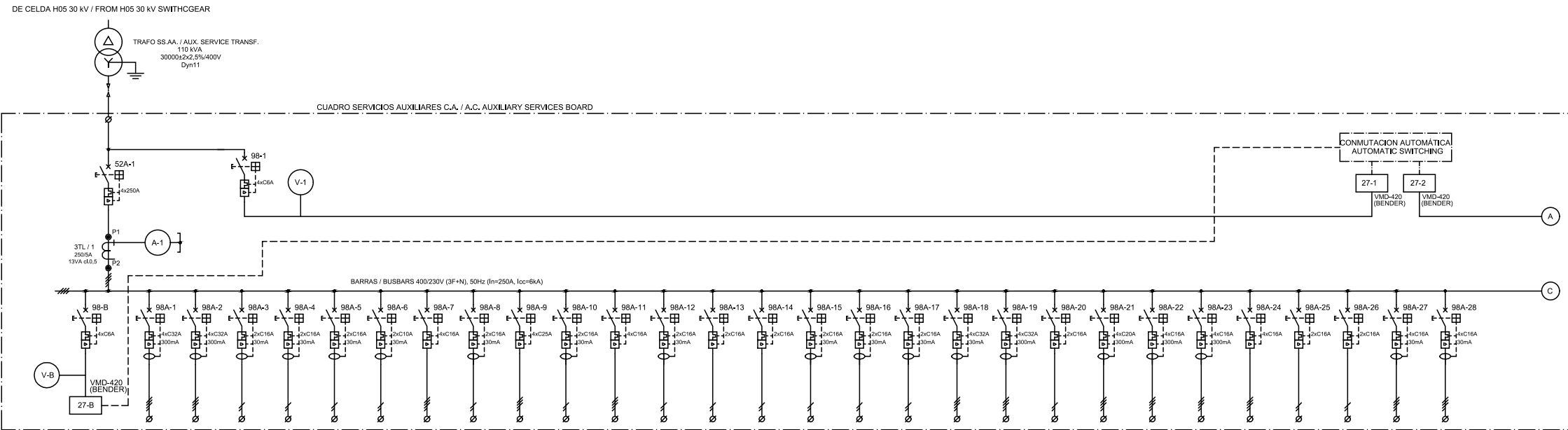
Revisión: **Rev 15B - B** Nº Plano: 1HBD15720E0232

Impreso: P.19/10/29

Dibujado: vsobrino Revisado:

El presente documento es propiedad exclusiva de GRUPOTEC. Todos los derechos a su uso quedan reservados. Este, no podrá ser reproducido en forma alguna, total o parcialmente, comunicado a terceros, ni su información usada por personas, físicas o jurídicas, que no tengan los permisos necesarios expedidos por GRUPOTEC, para su Tramitación, Planificación, Obra o Instalación.

Para imprimir en formato A3 (420x297mm)



15B	19-06-12	NUEVA POSICION TUBERIA DE GAS	vsobrino	marías
13B	18-11-2	CONSTRUCTION	vsobrino	marías
REV.	FECHA	OBSERVACIONES	DIB.	ING.

Empresa Consultora:



Ingeniero Técnico Industrial  
Colegiado nº: 5.687

20158784C Miguel Ángel Gisbert Pobes

PROYECTO DE EJECUCIÓN

PLANTA SOLAR FOTOVOLTAICA  
ALMANSOL I  
49.995kWp

Situación: Polígono 11, Parcelas 29 y 33  
BONETE (ALBACETE)

Plano: ESQUEMA UNIFILAR GENERAL DE  
SSAA 400-230 V CA



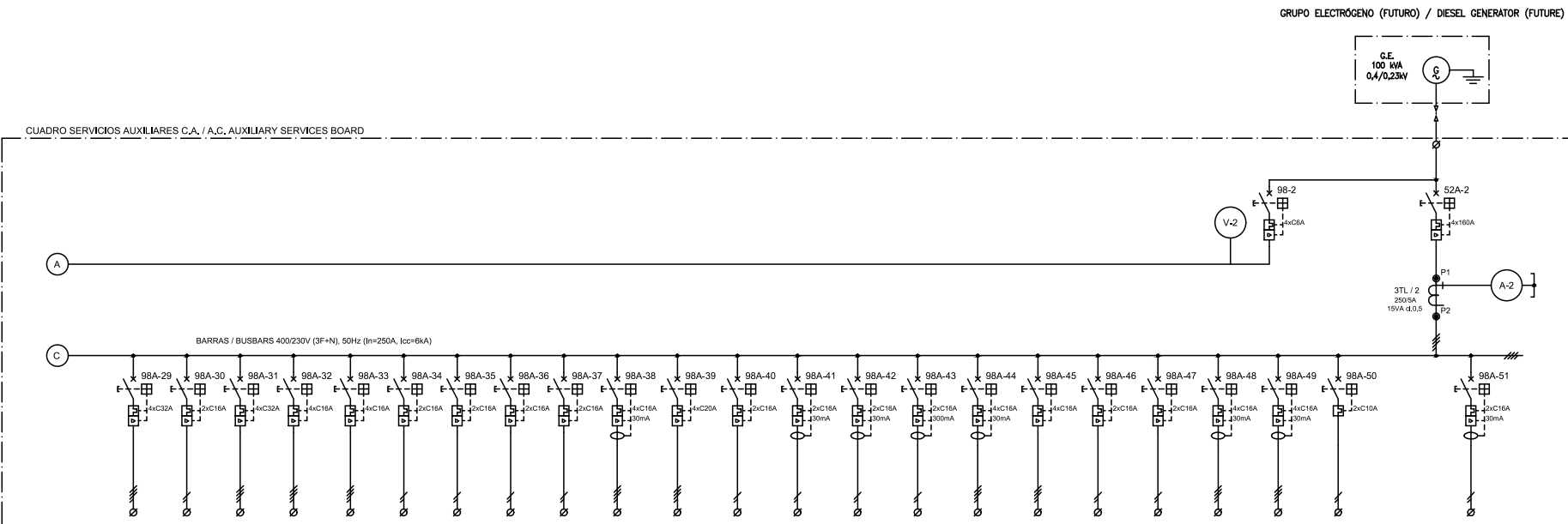
Escala: S/E Fecha: 19/10/28

Revisión: **Rev 15B - B** Nº Plano: 1HBD15720E0233

Impreso: P.19/10/29

Dibujado: vsobrino Revisado:

NUMERO	52A-1	98A-1	98A-2	98A-3	98A-4	98A-5	98A-6	98A-7	98A-8	98A-9	98A-10	98A-11	98A-12	98A-13	98A-14	98A-15	98A-16	98A-17	98A-18	98A-19	98A-20	98A-21	98A-22	98A-23	98A-24	98A-25	98A-26	98A-27	98A-28	
FUNCION	ACOMETIDA TSA	PARQUE INTERIORES LINEA CALEFACCION	PARQUE INTERIORES LINEA CALEFACCION	CELDA S MT TRI CALEFACCION	ARMARIO PROTECTORES LINEA CALEFACCION	ARMARIO PROTECTORES TRAFIO TRAFIO 1	GRUPO ELECTROGENO	RESERVA	ALUMBRADO EDIFICIO SALA DE CONTROL	RESERVA TR1	ALUMBRADO EDIFICIO SALA CELDAS MT TRI	RESERVA	CALEFACCION SALA CELDAS MT TRI	RESERVA	SISTEMA CONTROL HEATING	FUERZA 1 SALA CONTROL	FUERZA 2 SALA CONTROL	FUERZA 1 SALA CELDAS MT TRI	FUERZA 2 SALA CELDAS MT TRI	FUERZA PARQUE INTERIORES	CONTROL ALUMBRADO EXTERIOR	ALUMBRADO VIALES	ALUMBRADO ZONA TRAFIO 1	ALUMBRADO ZONA LINEA-BARRAS	RESERVA	RESERVA	RESERVA	RESERVA	RESERVA	
FUNCTION	AUXILIAR SERVICES TRANSFORMER INCOMING	OUTDOOR SWITCHYARD LINE MV HEATING	OUTDOOR SWITCHYARD TRAFIO 1 MV HEATING	TR1 MV SWITCHGEAR HEATING	LINE PROTECTION PANEL HEATING	TRAFIO 1 PROTECTORS PANEL HEATING	DIESEL GENERATOR	SPARE	CONTROL ROOM LIGHTING	SPARE TR1	TR1 MV SWITCHGEAR ROOM LIGHTING	SPARE	TR1 MV SWITCHGEAR ROOM HEATING	SPARE	CONTROL SYSTEM HEATING	CONTROL ROOM POWER 1	CONTROL ROOM POWER 2	TR1 MV SWITCHGEAR ROOM POWER 1	TR1 MV SWITCHGEAR ROOM POWER 2	OUTDOOR SWITCHYARD POWER	OUTDOOR LIGHTING CONTROL	ACCESS ROADS LIGHTING	TRANSFORMER ZONE LIGHTING	LINE-SUBBAR ZONE LIGHTING	SPARE	SPARE	SPARE	SPARE	SPARE	
SECCION BORNES	120	10	10	4	4	4	4	4	4	6	4	4	4	4	4	4	10	10	10	10	4	4	4	4	4	4	4	4	4	4
TERMINAL SECTION	4x(1x120)	2x10	2x10	2x4	2x2,5	2x2,5	2x2,5	-	304	-	304	-	304	-	2x4	302,5	302,5	3010	3010	3010	2x2,5	304	304	304	-	-	-	-	-	
CABLE SECTION	4x(1x120)	2x10	2x10	2x4	2x2,5	2x2,5	2x2,5	-	304	-	304	-	304	-	2x4	302,5	302,5	3010	3010	3010	2x2,5	304	304	304	-	-	-	-	-	

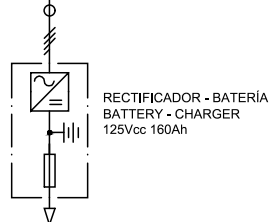


98A-29	98A-30	98A-31	98A-32	98A-33	98A-34	98A-35	98A-36	98A-37	98A-38	98A-39	98A-40	98A-41	98A-42	98A-43	98A-44	98A-45	98A-46	98A-47	98A-48	98A-49	98A-50	52A-2	98A-51	
RECTIFICADOR BATERIA 12VDC	RESERVA	RESERVA	RESERVA	RESERVA	ARMARIO MEDIDA TR1	SISTEMAS INCENDIOS	EQUIPO ANTINTRUSSION	CUADRO SSAA CC. SEÑALIZACION	ARE ACOMODACION SALA CONTROL	TRANSFORMADOR	PUERTA ACCESO SUBESTACION	ALUMBRADO EMERGENCIA SALA CONTROL	ALUMBRADO EMERGENCIA CELDAS MT TRI	ALUMBRADO EMERGENCIA PARQUE INTERIORES	RESERVA	RESERVA	RESERVA	RESERVA	RESERVA	RESERVA	RESERVA	SWITCH PARQUE SOLAR	ACOMETIDA GRUPO ELECTROGENO	SALA CELDAS MT TRI VENTILACION
12VDC BATTERY CHARGER	SPARE	SPARE	SPARE	SPARE	TR1 METERING PANEL	FIRE SYSTEM	ANTI-INTRUDER EQUIPMENT	CC. AUX. SERVICE BOARD SIGNALING	CONTROL ROOM PER CONG BORNES	TRANSFORMER	SUBSTATION ACCESS DOOR	CONTROL ROOM EMERGENCY LIGHTING	TR1 MV SWITCHGEAR ROOM EMERGENCY LIGHTING	OUTDOOR SWITCHYARD EMERGENCY LIGHTING	SPARE	SPARE	SPARE	SPARE	SPARE	SPARE	SPARE	PV SWITCH	DIESEL GENERATOR INCOMING	TR1 MV SWITCHGEAR ROOM VENTILATION
10	4	4	4	4	4	4	4	4	4	10	4	4	4	4	4	4	4	4	4	4	4	120	4	
4x10	-	-	-	-	2x4	2x2,5	2x2,5	2x2,5	2x2,5	502,5	4x10	2x2,5	302,5	302,5	302,5	-	-	-	-	-	-	2x4	-	304

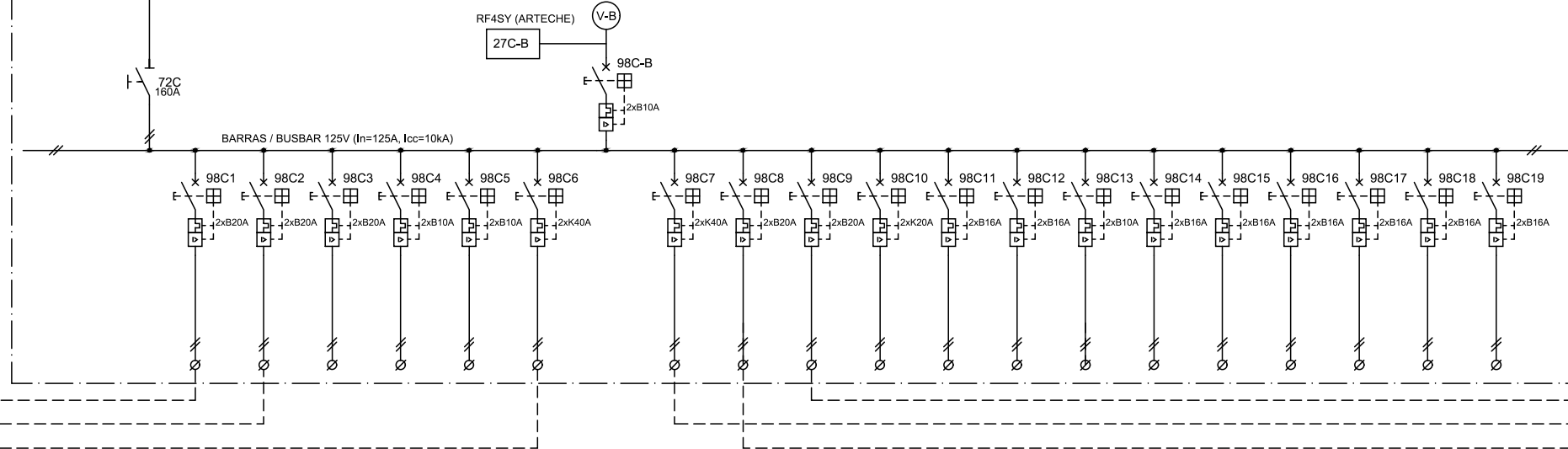
El presente documento es propiedad exclusiva de GRUPOTEC. Todos los derechos a su uso quedan reservados. Este, no podrá ser reproducido en forma alguna, total o parcialmente, comunicarlo a terceros, ni su información usada por personas, físicas o jurídicas, que no tengan los permisos necesarios expedidos por GRUPOTEC, para su Tramitación, Planificación, Obra o Instalación.

Para imprimir en formato A3 (420x297mm)

CUADRO SS.AA. C.A. / A.C. AUXILIARY SERVICES BOARD

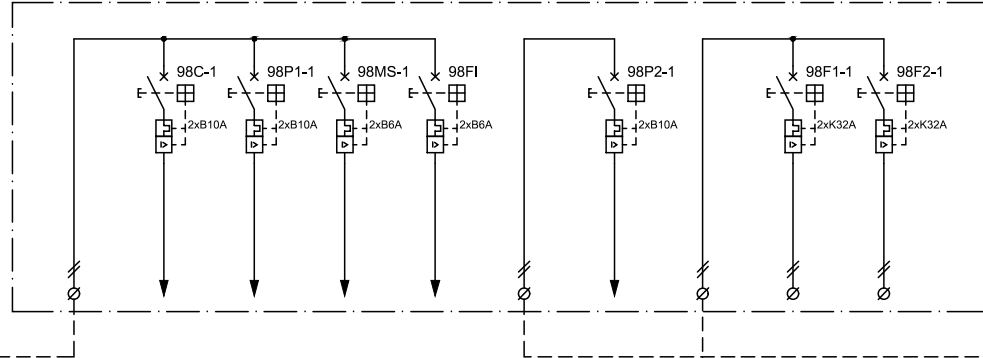


CUADRO SERVICIOS AUXILIARES C.C. / D.C. AUXILIARY SERVICES BOARD

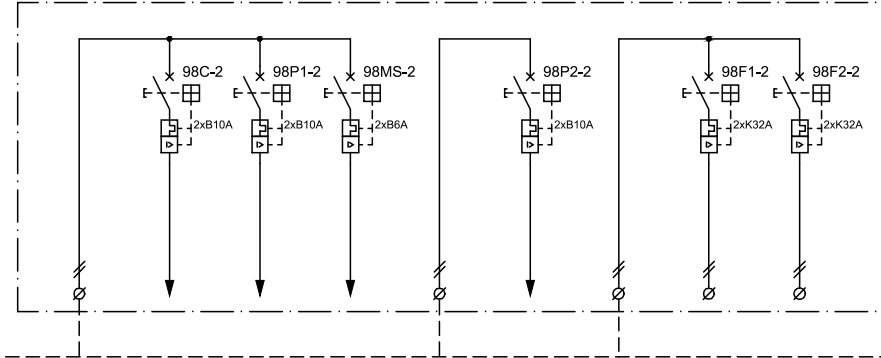


NUMERO	72C	98C1	98C2	98C3	98C4	98C5	98C6	98C-B	98C7	98C8	98C9	98C10	98C11	98C12	98C13	98C14	98C15	98C16	98C17	98C18	98C19
FUNCION	ACOMETIDA	CONTROL 1 LINEA 132 KV	CONTROL 1 TRAFIO 1 132 KV	CONTROL 1 CELDAS MT TR1	CONTROL 1 REPETIDORES SS.AA. CA. AC AUX. SERV. CONTROL AND AUX. RELAYS	ALIMENTACION CONTADORES TR1 LINEA 132 KV	MOTORES TR1 LINEA 132 KV		MOTORES TRAFIO 1 132 KV	CONTROL 2 LINEA 132 KV	CONTROL 2 TRAFIO 1 132 KV	MOTOR CELDAS MT TR1	CONTROL 2 CELDAS MT TR1	SISTEMA DE CONTROL (RTU)	SEÑALIZACION SS.AA. CA	RESERVA	RESERVA	RESERVA	RESERVA	RESERVA	RESERVA
FUNCTION	INCOMING	132 KV LINE CONTROL 1	132 KV TRANSFORMER CONTROL 1	TR1 MV SWITCHGEAR CONTROL 1		TR1 METERING PANELS	132 KV LINE MOTORS		132 KV TRANSF. 1 MOTORS	132 KV LINE CONTROL 2	132 KV TRANSFORMER CONTROL 2	TR1 MV SWITCHGEAR MOTOR	TR1 MV SWITCHGEAR CONTROL 2	CONTROL SYSTEM (RTU)	AC AUXILIARY SERVICES SIGNALING	SPARE	SPARE	SPARE	SPARE	SPARE	SPARE
SECCION BORNES	TERMINAL SECTION	N/A	4	4	4	4	16	4	16	4	4	4	4	4	4	4	4	4	4	4	4
SECCION CABLES	CABLE SECTION	2x35	2x4	2x4	2x4	2x2.5	2x4	2x10	2x2.5	2x10	2x4	2x4	2x4	2x4	2x2.5	-	-	-	-	-	-

ARMARIO PROTECCIONES LINEA / LINE PROTECTION PANEL



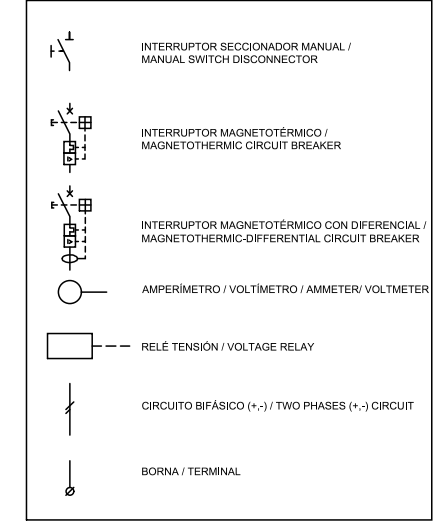
ARMARIO PROTECCIONES TRANSFORMADOR / TRANSFORMER PROTECTIONS PANEL



NUMERO	98C-1	98P1-1	98MS-1	98FI	98P2-1	98F1-1	98F2-1
FUNCION	ACOMETIDA CONTROL 1	CIERRE INT. DISPARO 1 INT.	MANDO SECCIONADORES	FALLO INTERRUPTOR	ACOMETIDA CONTROL 2	DISPARO 2 INT.	ACOMETIDA FUERZA
FUNCTION	CONTROL 1 INCOMING	CIRCUIT BREAKER CLOSE	CIRCUIT BREAKER TRIP 1	DISCONNECTOR S COMMAND	BREAKER FAILURE	CONTROL 2 INCOMING	CIRCUIT BREAKER TRIP 2
SECCION BORNES	TERMINAL SECTION	4	N/A	N/A	N/A	4	N/A
SECCION CABLES	CABLE SECTION	2x4	-	-	-	2x4	-

NUMERO	98C-2	98P1-2	98MS-2	98P2-2	98F1-2	98F2-2
FUNCION	ACOMETIDA CONTROL 2	CIERRE INT. DISPARO 1 INT.	MANDO SECCIONADOR	ACOMETIDA CONTROL 2	DISPARO 2 INT.	ACOMETIDA FUERZA
FUNCTION	CONTROL 2 INCOMING	CIRCUIT BREAKER CLOSE	CIRCUIT BREAKER TRIP 1	DISCONNECTOR S COMMAND	CONTROL 2 INCOMING	CIRCUIT BREAKER TRIP 2
SECCION BORNES	TERMINAL SECTION	4	N/A	N/A	4	N/A
SECCION CABLES	CABLE SECTION	2x4	-	-	2x4	-

LEYENDA / LEGEND



REV.	FECHA	OBSERVACIONES	DIB.	ING.
15B	19-06-12	NUEVA POSICION TUBERIA DE GAS	vsobrino	marías
13B	18-11-21	CONSTRUCTION	vsobrino	marías

Empresa Consultora:



Ingeniero Técnico Industrial  
Colegiado nº: 5.687

20158784C Miguel Ángel Gisbert Pobes

PROYECTO DE EJECUCIÓN  
**PLANTA SOLAR FOTOVOLTAICA  
 ALMANSOL I  
 49.995kWp**

Situación: Polígono 11, Parcelas 29 y 33  
 BONETE (ALBACETE)

Plano: **ESQUEMA UNIFILAR DE SSAA  
 125 V CC**



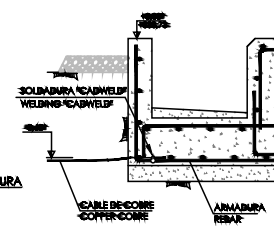
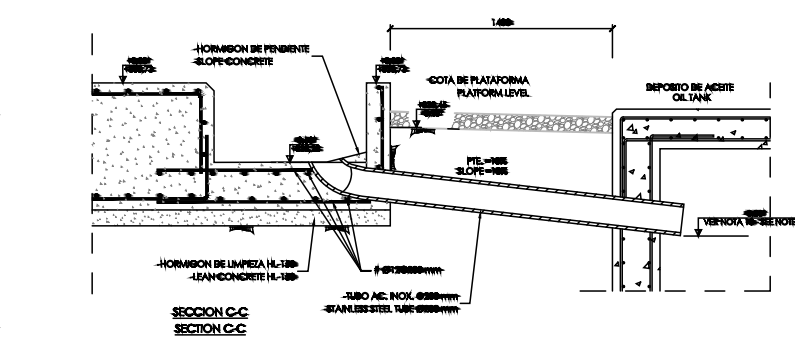
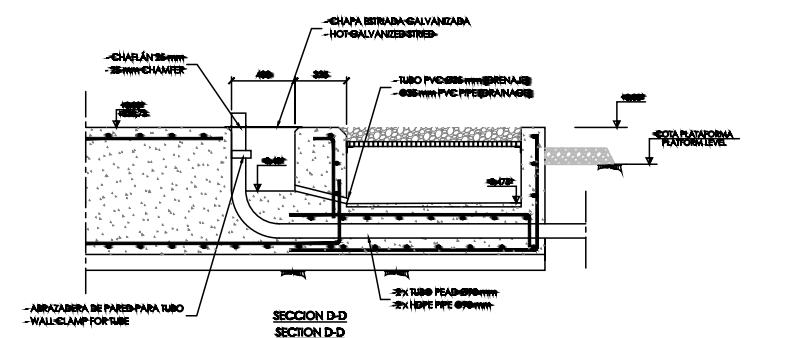
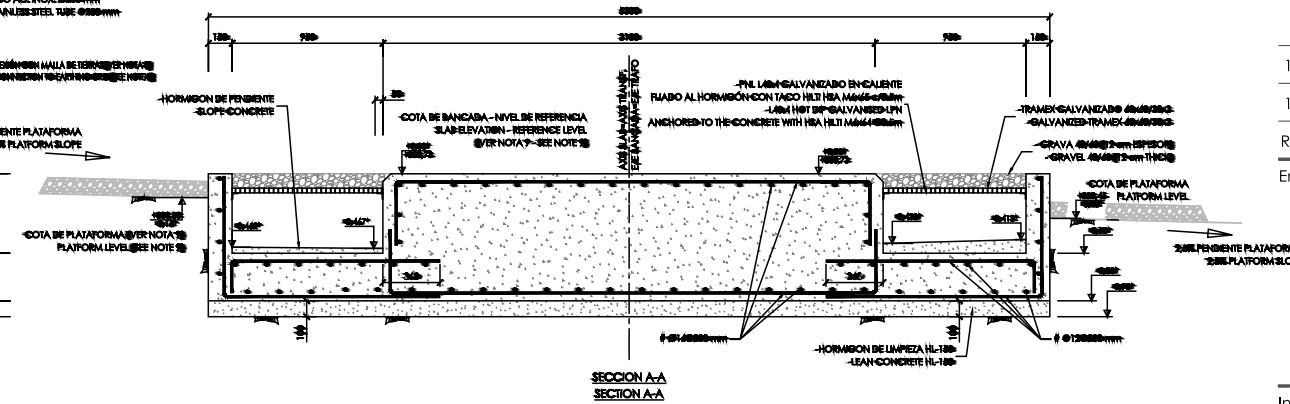
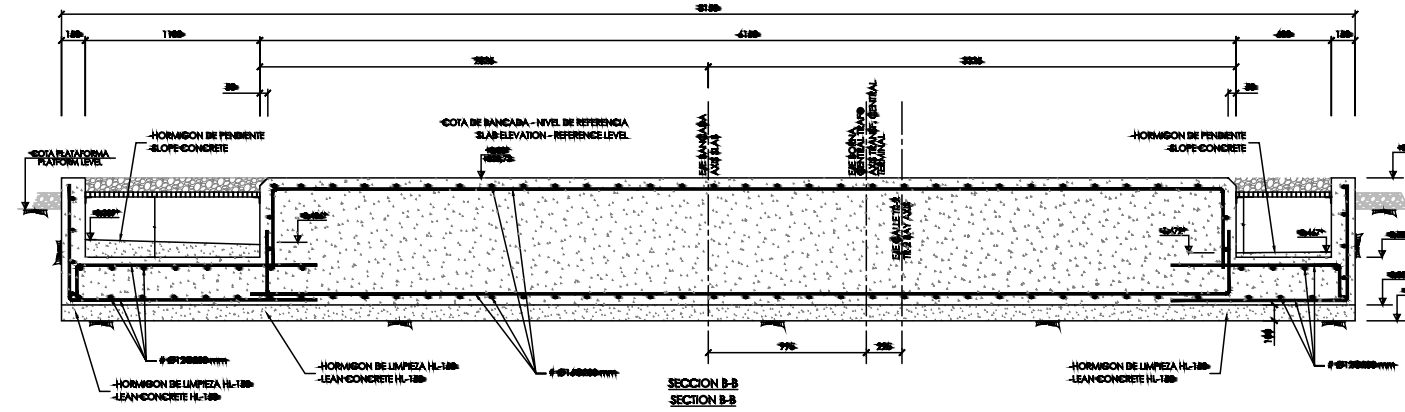
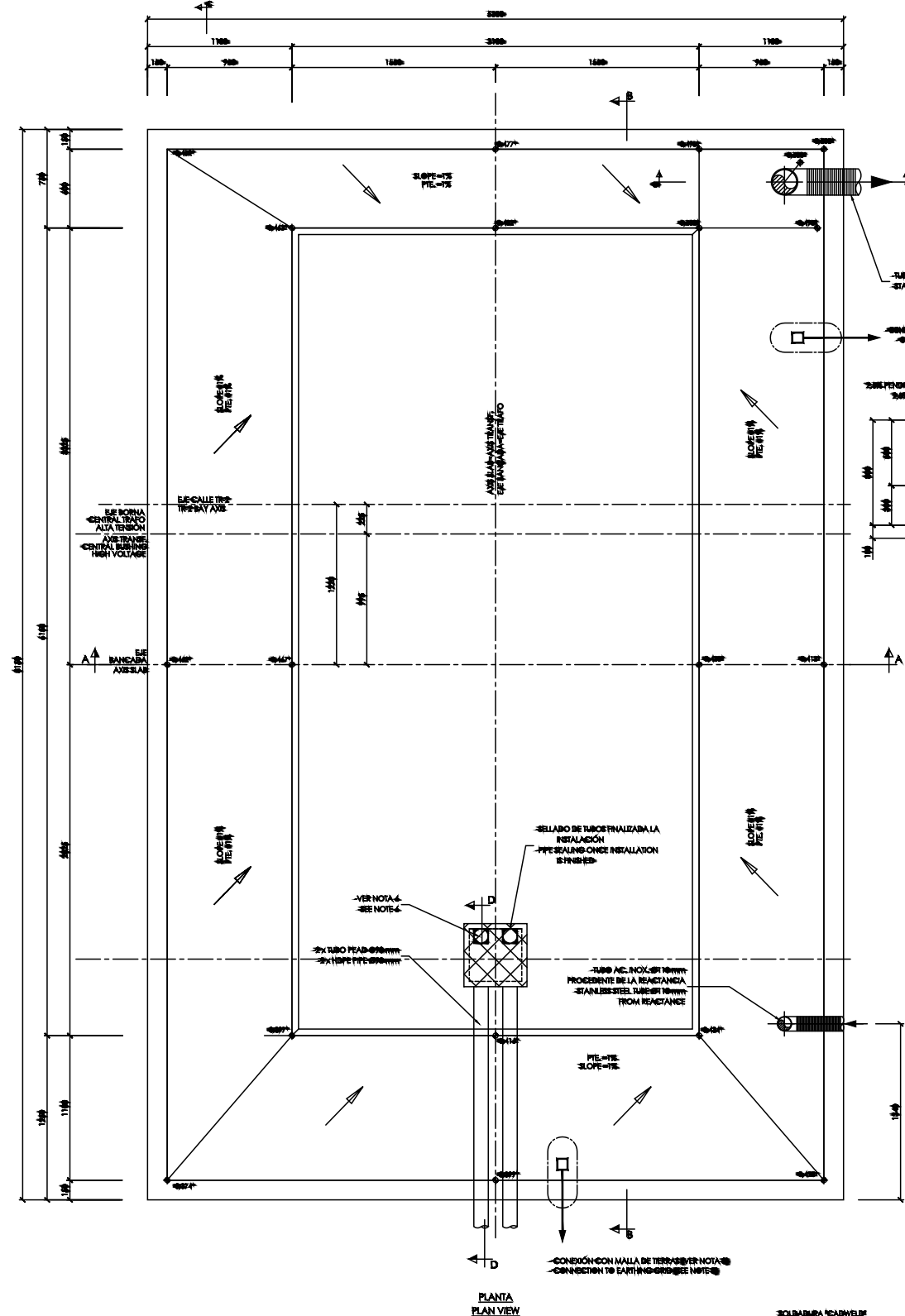
Escala: S/E Fecha: 19/10/28

Revisión: **Rev 15B - B** Nº Plano: 1HBD15720E0236

Impreso: P.19/10/29

Dibujado: vsobrino Revisado:

El presente documento es propiedad exclusiva de GRUPOTEC. Todos los derechos a su uso quedan reservados. Este, no podrá ser reproducido en forma alguna, total o parcialmente, comunicado a terceros, ni su información usada por personas, físicas o jurídicas, que no tengan los permisos necesarios expedidos por GRUPOTEC, para su Tramitación, Planificación Obra o Instalación. Para imprimir en formato A3 (420x297mm)



**NOTAS - NOTES:**

- PARA UBICACIÓN DE CIMENTACIONES Y TUBOS VER PLANO GENERAL DE CIMENTACIONES. FOR LOCATION OF FOUNDATIONS AND TUBES SEE FOUNDATIONS GENERAL LAYOUT.
- DIMENSIONES EN MILÍMETROS Y ELEVACIONES EN METROS. DIMENSIONS IN MILLIMETERS AND ELEVATIONS IN METERS.
- LAS DIMENSIONES ESTÁN CONVENIENTEMENTE ACOTADAS EN NINGÚN CASO SE MENCIONA A ESCALA. THE DIMENSIONS ARE CONVENIENTLY DIMENSIONED, IN NO CASE WILL IT BE MENTIONED TO SCALE.
- MATERIALES:
  - HORMIGÓN: CEMENTOS Y ALIADOS H-40/60/80/100 LIMPETA Y NIVELACIÓN H-100/75
  - ACERO: ARMADURAS PRINCIPALES Y DE REPORTE T-2: S1000 (400x400) S2000
- MATERIALES:
  - CONCRETO: FUNDACIONES Y ELEVACIONES H-40/60/80/100 LIMPETA Y NIVELACIÓN H-100/75
  - ACERO: MALLA DE DISTRIBUCIÓN ARMADURAS
- 100% LAS CARAS DE PAREDES EN CONTACTO CON EL TERRENO SERÁN TRATADAS CON UNA MANO DE PINTURA BITUMINOSA. ALL FACES OF WALLS IN CONTACT WITH THE GROUND WILL BE TREATED WITH A COAT OF BITUMINOUS PAINT.
- SE COLOCARÁ UNA TAPA AMBIENTA DE CHAPA ESTRIADA GALVANIZADA EN CALIENTE CON BRIDAJES PARA LAS TUBERÍAS. A ENVIRONMENTAL COVER WILL BE PLACED WITH HOT GALVANIZED STRIP PLATE WITH BRIDGES.
- HORMIGÓN DE LA BANCADA DEL TRANSFORMADOR DEBE SER CONTINUO EN PRIMERAS JUNTAS DE HORMIGÓN VERTICAL EN LA CUBIERTA DE RECEPCIÓN DE ACEITE. CONCRETS OF THE TRANSFORMER SLAB MUST BE CONTINUOUS WITHOUT VERTICAL CONCRETE JOINTS IN THE OIL COLLECTION TANK.
- LA UBICACIÓN DE LAS CIMENTACIONES A LA MALLA DE TIERRACIÓN APROXIMADA. VER PLANO 11BBD15720E0250 PARA UBICACIÓN EXACTA. LOCATION OF THE CONNECTIONS TO EARTHING ARE APPROXIMATE. SEE DRAWING 11BBD15720E0250 FOR EXACT LOCATION.
- LA COTA DE LA BANCADA DE HORMIGÓN CON UN MÍNIMO DE 100mm POR ENCIMA DE LA COTA DE LA PLATAFORMA. TODAS LAS COTAS CON APOSTRÓFOS SON REFERENCIAS A ESTA ELEVACIÓN. SLAB ELEVATION IS 100mm WITH A MINIMUM OF 100mm ABOVE PLATFORM ELEVATION. ALL ELEVATIONS MARKED WITH ' are REFERENCED TO THIS LEVEL.
- LA COTA DE BOMBEA DE ACEITE AL DEPÓSITO DE ACEITE REFERIDA A LA COTA DE LA PLATAFORMA NO A LA DE LA BANCADA. AL SER UN ELEMENTO DIFERENTE. THE OIL TANK INLET ELEVATION IS REFERRED TO THE PLATFORM LEVEL AND NOT THE TRANSFORMER SLAB ELEVATION, AS IT IS AN INDEPENDENT ELEMENT.

**PLANOS DE REFERENCIA - REFERENCE DRAWINGS:**

- 11BBD15720E0250 - PLANO GENERAL DE CIMENTACIONES Y CANTONIZACIONES. FOUNDATIONS AND CABLE TRENCH GENERAL LAYOUT.
- 11BBD15720E0250 - DISTRIBUCIÓN DE NIVELES - DEPENDIENTE DE NIVELES. DISTRIBUTION OF LEVELS.
- 11BBD15720E0250 - CARACTERÍSTICAS DE MATERIALES. MATERIALS CHARACTERISTICS.

15B	19-06-12	NUEVA POSICION TUBERIA DE GAS	vsobrino	marías
13B	18-11-21	CONSTRUCTION	vsobrino	marías
REV.	FECHA	OBSERVACIONES	DIB.	ING.

Empresa Consultora:



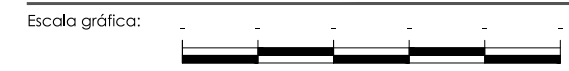
Ingeniero Técnico Industrial  
Colegiado nº: 5.687

20158784C Miguel Ángel Gisbert Pobes

**PROYECTO DE EJECUCIÓN  
PLANTA SOLAR FOTOVOLTAICA  
ALMANSOL I  
49.995kWp**

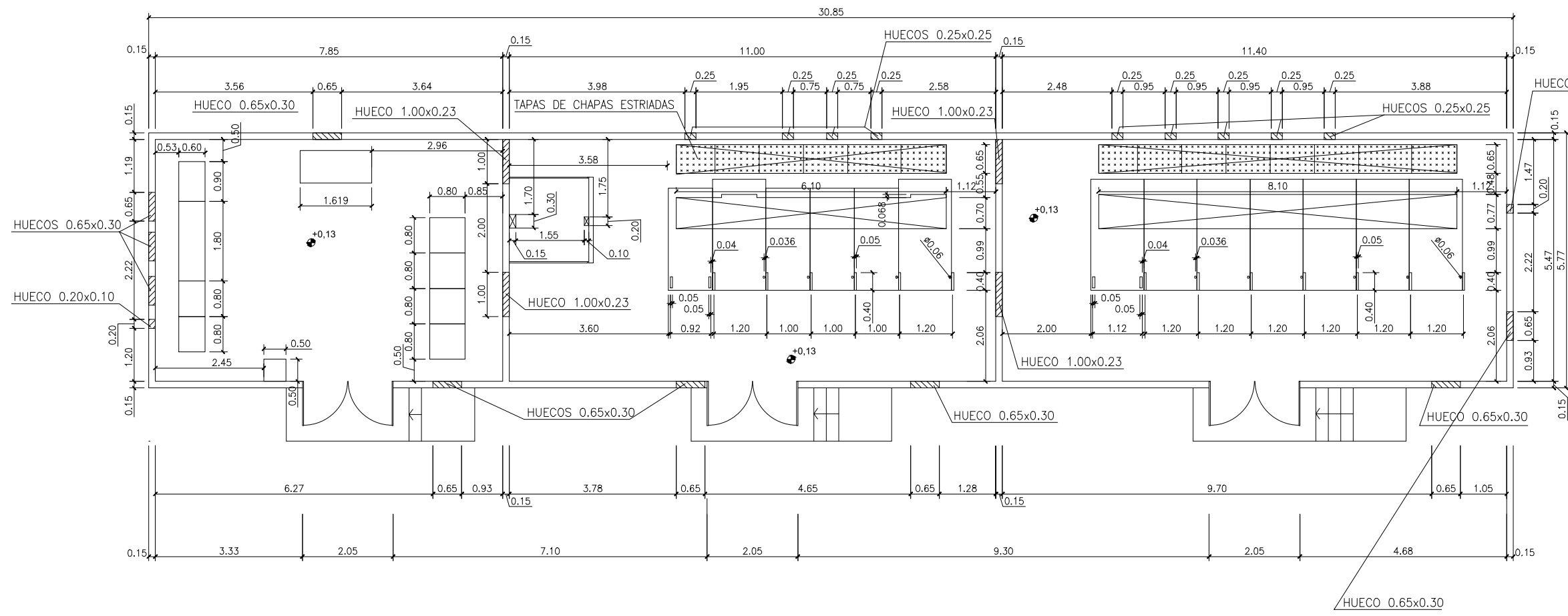
Situación: Polígono 11, Parcelas 29 y 33  
BONETE (ALBACETE)

Plano: BANCADA TRANSFORMADOR DE  
POTENCIA T2



Escala:	S/E	Fecha:	19/10/28
Revisión:	<b>Rev 15B - A</b>	Nº Plano:	11BBD15720E0250
Impreso:	P.19/10/29		
Dibujado:	vsobrino	Revisado:	

El presente documento es propiedad exclusiva de GRUPOTEC. Todos los derechos a su uso quedan reservados. Este, no podrá ser reproducido en forma alguna, total o parcialmente, comunicarlo a terceros, ni su información usada por personas, físicas o jurídicas, que no tengan los permisos necesarios expedidos por GRUPOTEC, para su Tramitación, Planificación Obra o Instalación.  
**Para imprimir en formato A3 (420x297mm)**



15B	19-06-12	NUEVA POSICION TUBERIA DE GAS	vsobrino	marías
13B	18-11-21	CONSTRUCTION	vsobrino	marías
REV.	FECHA	OBSERVACIONES	DIB.	ING.

Empresa Consultora:



Ingeniero Técnico Industrial  
 Colegiado nº: 5.687

20158784C Miguel Ángel Gisbert Pobes

PROYECTO DE EJECUCIÓN

PLANTA SOLAR FOTOVOLTAICA  
 ALMANSOL I  
 49.995kWp

Situación: Polígono 11, Parcelas 29 y 33  
 BONETE (ALBACETE)

Plano: PLANTA DE DISTRIBUCION, COTAS  
 Y SUPERFICIE

Escala gráfica:

Escala: S/E Fecha: 19/10/24

Revisión: **Rev 15B - A** Nº Plano: 1.1

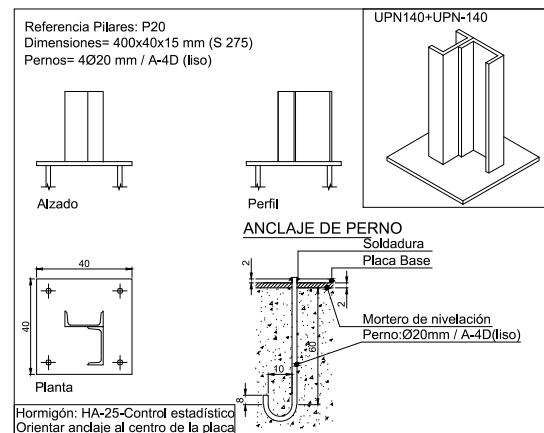
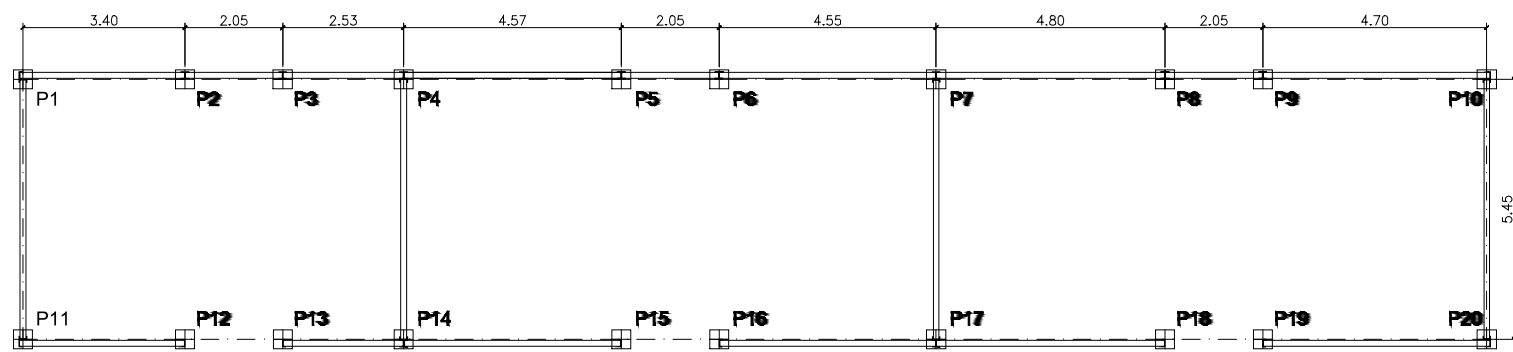
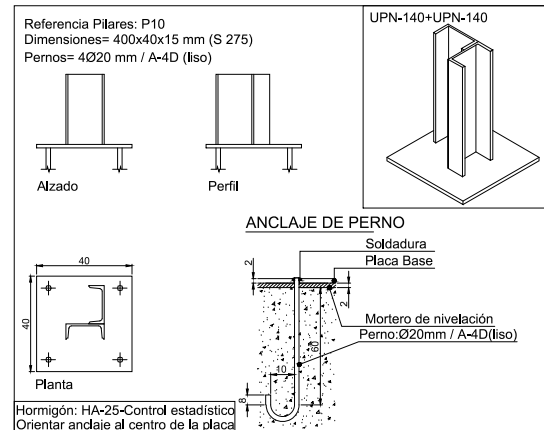
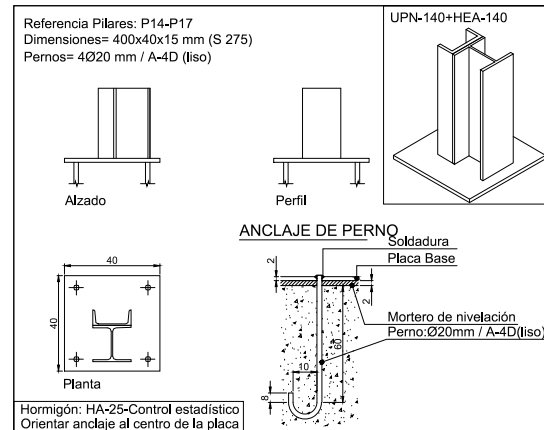
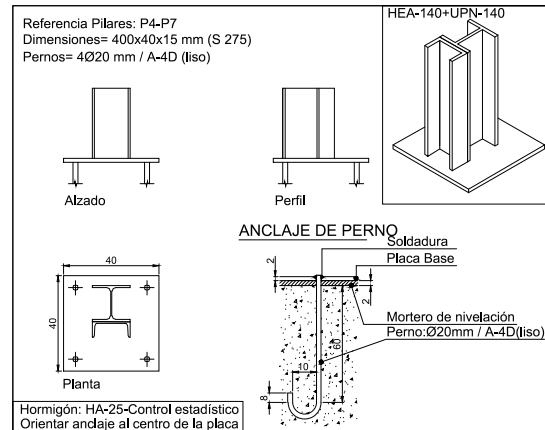
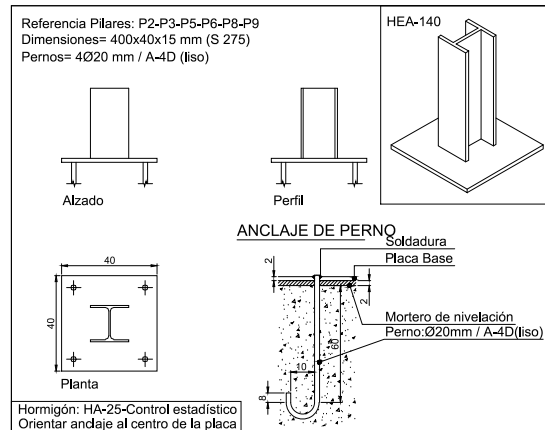
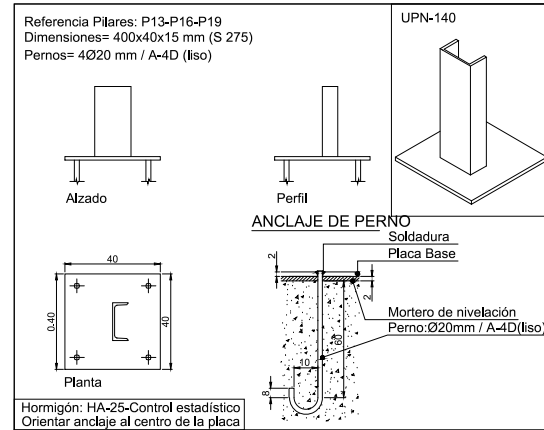
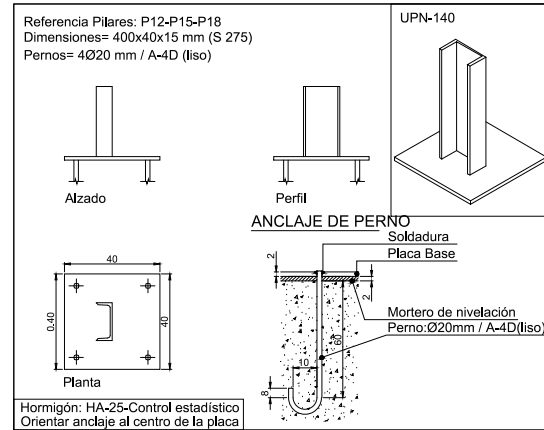
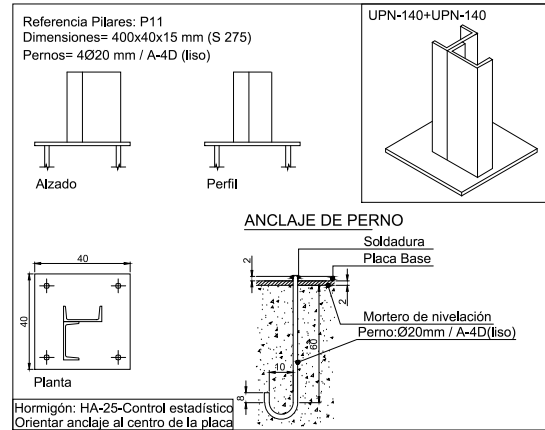
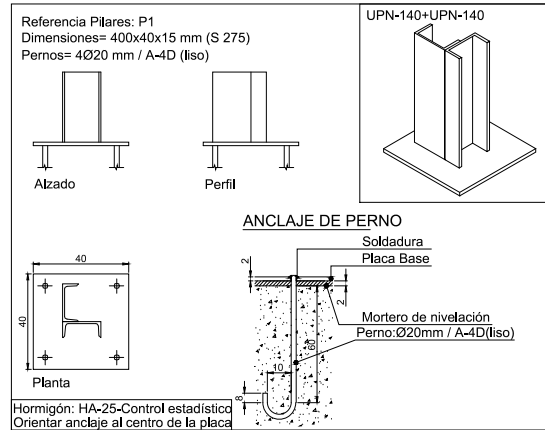
Impreso: P.19/10/29

Dibujado: vsobrino Revisado:

SUPERFICIES	
SALA DE CELDAS	129,86 m2
SALA DE CONTROL	42,95 m2
TOTAL ÚTIL	172,81 m2
TOTAL CONSTRUIDA	215,00 m2
ZONA ACERADO	37,02 m2

El presente documento es propiedad exclusiva de GRUPOTEC. Todos los derechos a su uso quedan reservados. Este, no podrá ser reproducido en forma alguna, total o parcialmente, comunicado a terceros, ni su información usada por personas, físicas o jurídicas, que no tengan los permisos necesarios expedidos por GRUPOTEC, para su Tramitación, Planificación, Obra o Instalación.

Para imprimir en formato A3 (420x297mm)



15B	19-06-12	NUEVA POSICION TUBERIA DE GAS	vsobrino	marías
13B	18-11-21	CONSTRUCTION	vsobrino	marías
REV.	FECHA	OBSERVACIONES	DIB.	ING.

Empresa Consultora:



Ingeniero Técnico Industrial  
Colegiado nº: 5.687

20158784C Miguel Ángel Gisbert Pobes

## PROYECTO DE EJECUCIÓN

# PLANTA SOLAR FOTOVOLTAICA ALMANSOL I 49.995kWp

Situación: Polígono 11, Parcelas 29 y 33  
BONETE (ALBACETE)

Plano: REPLANTEO PLACAS DE ANCLAJE

Escala gráfica:

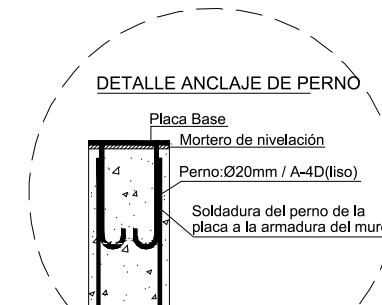
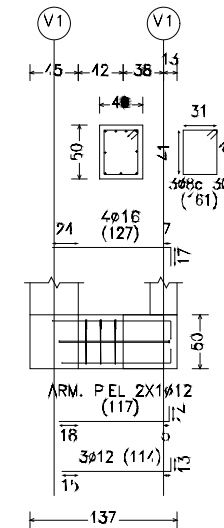
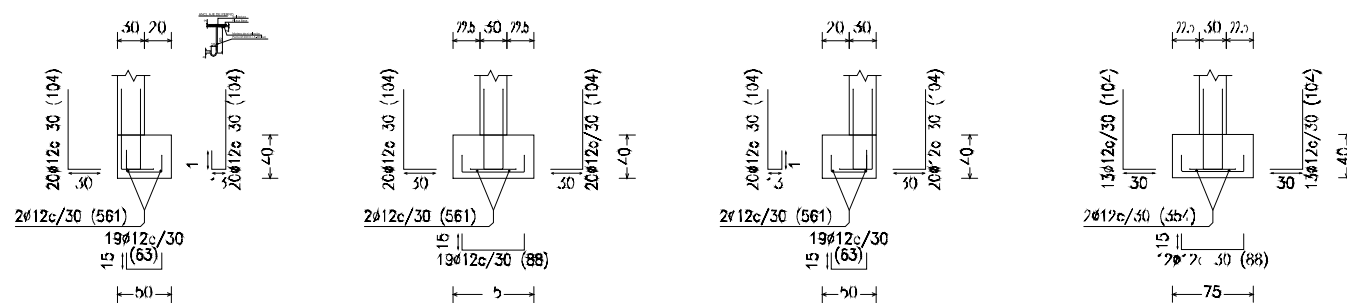
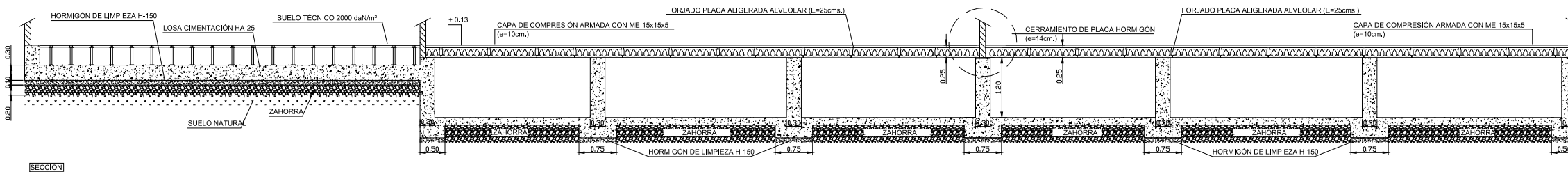
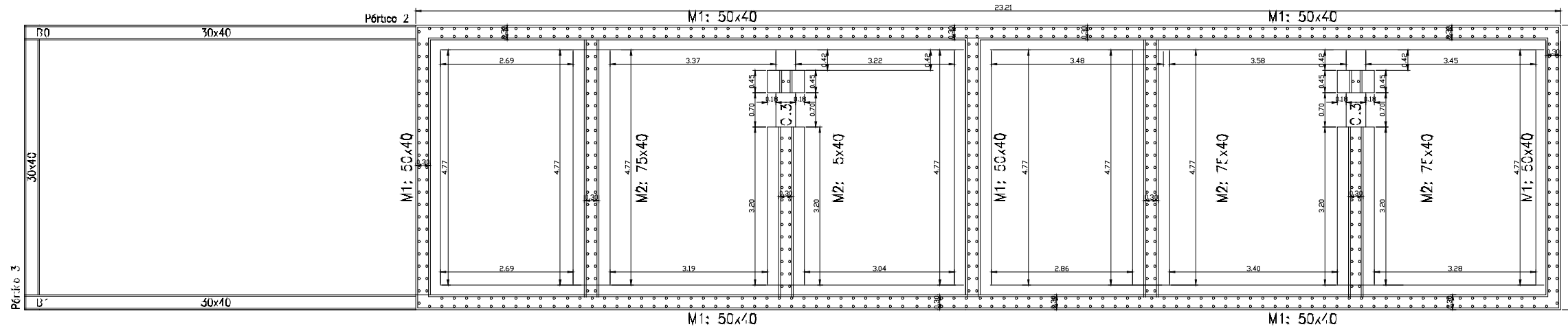
Escala: S/E Fecha: 19/10/24

Revisión: **Rev 15B - A** Nº Plano: 2

Impreso: P.19/10/29

Dibujado: vsobrino Revisado:

El presente documento es propiedad exclusiva de GRUPOTEC. Todos los derechos a su uso quedan reservados. Este, no podrá ser reproducido en forma alguna, total o parcialmente, comunicarlo a terceros, ni su información usada por personas, físicas o jurídicas, que no tengan los permisos necesarios expedidos por GRUPOTEC, para su Tramitación, Planificación Obra o Instalación.  
Para imprimir en formato A3 (420x297mm)



15B	19-06-12	NOVA POSICION TUBERIA DE GAS	vsobrino	marías
13B	18-11-21	CONSTRUCTION	vsobrino	marías
REV.	FECHA	OBSERVACIONES	DIB.	ING.

Empresa Consultora:



Ingeniero Técnico Industrial  
Colegiado nº: 5.687

20158784C Miguel Ángel Gisbert Pobes

**PROYECTO DE EJECUCIÓN**  
**PLANTA SOLAR FOTOVOLTAICA**  
**ALMANSOL I**  
**49.995kWp**

Situación: Polígono 11, Parcelas 29 y 33  
BONETE (ALBACETE)

Plano: CIMENTACION



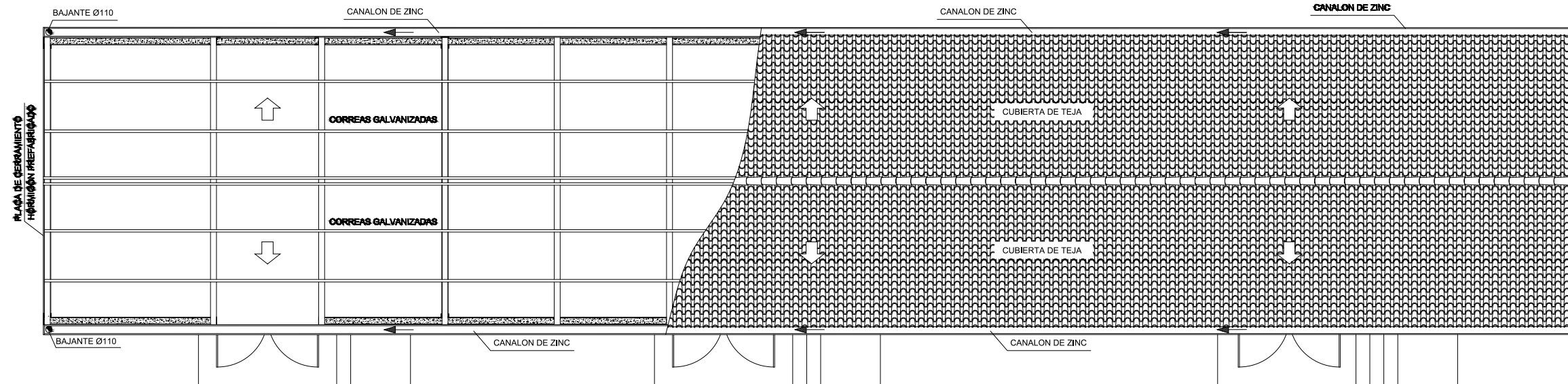
Escala: S/E Fecha: 19/10/24

Revisión: **Rev 15B - A** Nº Plano: 3

Impreso: P.19/10/29

Dibujado: vsobrino Revisado:

El presente documento es propiedad exclusiva de GRUPOTEC. Todos los derechos a su uso quedan reservados. Este, no podrá ser reproducido en forma alguna, total o parcialmente, comunicarlo a terceros, ni su información usada por personas, físicas o jurídicas, que no tengan los permisos necesarios expedidos por GRUPOTEC, para su Tramitación, Planificación Obra o Instalación.  
Para imprimir en formato A3 (420x297mm)



15B	19-06-12	NUEVA POSICION TUBERIA DE GAS	vsobrino	marías
13B	18-11-21	CONSTRUCTION	vsobrino	marías
REV.	FECHA	OBSERVACIONES	DIB.	ING.

Empresa Consultora:



Ingeniero Técnico Industrial  
Colegiado nº: 5.687

20158784C Miguel Ángel Gisbert Pobes

PROYECTO DE EJECUCIÓN

**PLANTA SOLAR FOTOVOLTAICA  
ALMANSOL I  
49.995kWp**

Situación: Polígono 11, Parcelas 29 y 33  
BONETE (ALBACETE)

Plano: CUBIERTA

Escala gráfica:

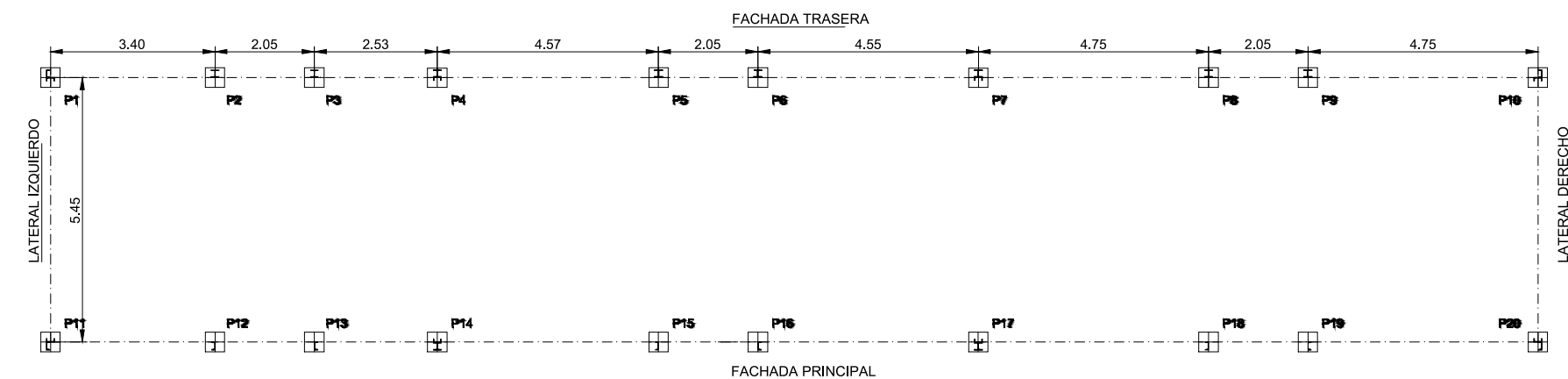
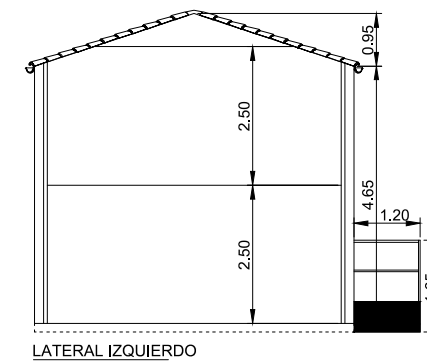
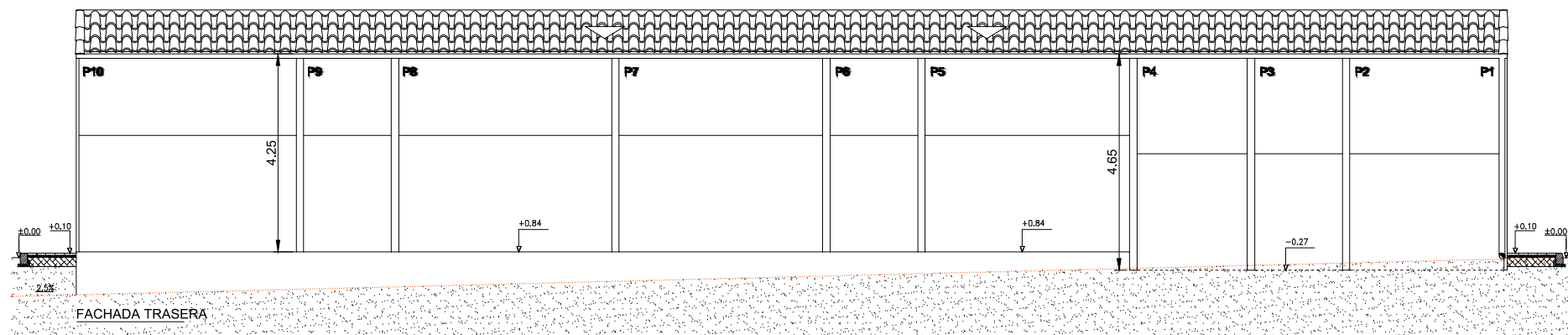
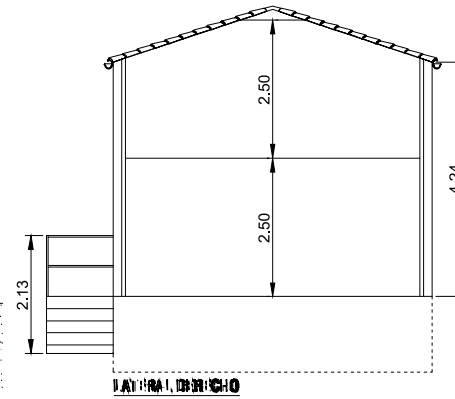
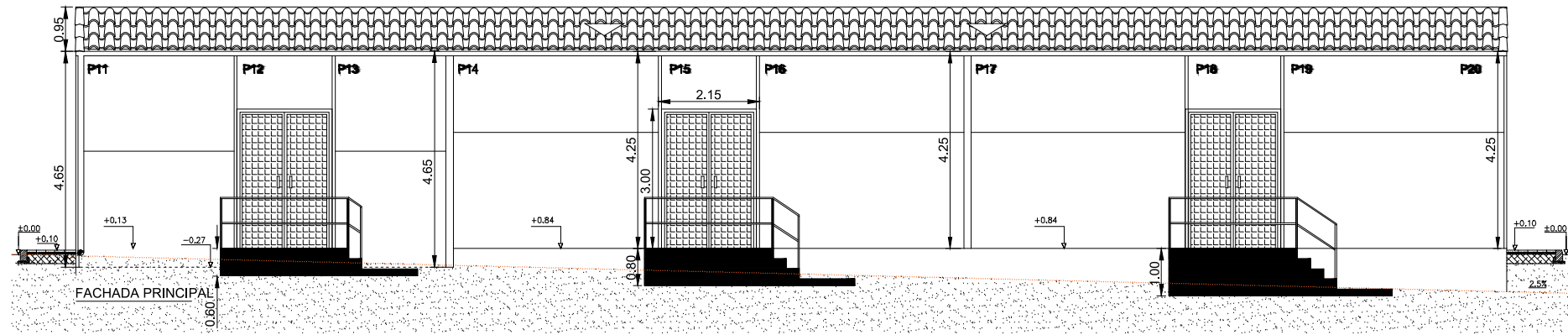
Escala: S/E Fecha: 19/10/24

Revisión: **Rev 15B - A** Nº Plano: **5**

Impreso: P.19/10/29

Dibujado: vsobrino Revisado:

El presente documento es propiedad exclusiva de GRUPOTEC. Todos los derechos a su uso quedan reservados. Este, no podrá ser reproducido en forma alguna, total o parcialmente, comunicarlo a terceros, ni su información usada por personas, físicas o jurídicas, que no tengan los permisos necesarios expedidos por GRUPOTEC, para su Tramitación, Planificación, Obra o Instalación.  
 Para imprimir en formato A3 (420x297mm)



15B	19-06-12	NUEVA POSICION TUBERIA DE GAS	vsobrino	marías
13B	18-11-21	CONSTRUCTION	vsobrino	marías
REV.	FECHA	OBSERVACIONES	DIB.	ING.

Empresa Consultora:



Ingeniero Técnico Industrial  
Colegiado nº: 5.687

20158784C

Miguel Ángel Gisbert Pobes

PROYECTO DE EJECUCIÓN

PLANTA SOLAR FOTOVOLTAICA  
ALMANSOL I  
49.995kWp

Situación:

Polígono 11, Parcelas 29 y 33  
BONETE (ALBACETE)

Plano:

ALZADOS

Escala gráfica:



Escala:

S/E

Fecha:

19/10/24

Revisión:

Rev 15B - A

Nº Plano:

6

Impreso:

P.19/10/29

Dibujado:

vsobrino

Revisado: